



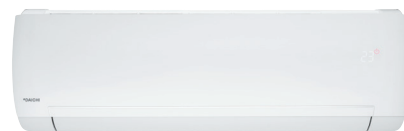
Сплит-система

Настенный тип

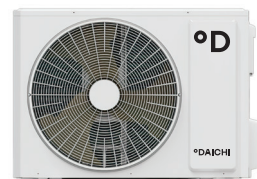
Тепловой насос

R-32

Full DC Inverter

**Комплект поставки**

SIB25AVQS1R



SIB25FVS1R



DRC21

**Дополнительное оборудование**

Монтажный комплект  
МК3-1(2)  
МК5-1(2)



Wi-Fi-контроллер  
DW21/22-B  
CTRL-AC-S-31/32



Листовка



Инструкция

**Могу больше с Wi-Fi**

Совместим с контроллером Daichi

# Siberia (-25 °C)

Тепловой насос типа «воздух – воздух» серии SIBERIA – надежный помощник для обогрева и охлаждения помещения в условиях низких наружных температур от -25 °C при работе на обогрев, от -15 °C при работе на охлаждение.

Технологичный наружный блок с подогревом поддона и электронно-расширительным вентилем. Функциональный внутренний блок с функцией «Дежурный режим 8 °C» и режимом «Локальный комфорт» обеспечит комфорт круглый год.

25

35

50

70



### Охлаждение и обогрев при низких температурах

Стабильная работа на обогрев от -25 до 30 °С и на охлаждение от -15 до 50 °С.



### FULL DC Inverter

Передовые инверторные технологии позволяют плавно регулировать заданную температуру наиболее энергоэффективным способом.



### Дежурный режим 8 °С

Во время вашего отсутствия в помещении будет стабильно поддерживаться температура выше 8 °С для предотвращения замерзания помещения.

## A++

### Энергоэффективность класса «A++»

Наивысшая сезонная энергоэффективность «A++» обеспечивает значительное снижение годового энергопотребления.



### Wi-Fi-управление (опция)

Кондиционером можно управлять удаленно со смартфона или ПК через приложение Daichi Comfort.



### Локальный комфорт

Заданная температура поддерживается в месте расположения пульта дистанционного управления.



### Подогрев поддона наружного блока

Эффективный отвод конденсата при работе в условиях отрицательных температур.



### Встроенный электронно-расширительный вентиль (ЭРВ)\*

За счет электронно-расширительного вентиля заданная температура поддерживается с прецизионной точностью.



### Режим «Standby»

Режим ожидания «Standby» характеризуется низким потреблением электроэнергии (~1 Вт).

## Технические характеристики

Внутренний блок		SIB25AVQS1R	SIB35AVQS1R	SIB50AVQS1R	SIB70AVQS1R	
Наружный блок		SIB25FVS1R	SIB35FVS1R	SIB50FVS1R	SIB70FVS1R	
Производительность	Охлаждение	кВт	2.70 (0.80~3.80)	3.51 (0.90~4.40)	5.20 (1.00~6.10)	7.10 (2.00~8.85)
	Нагрев	кВт	3.00 (0.90~4.25)	3.81 (0.90~4.70)	5.60 (1.10~6.60)	7.80 (1.80~9.45)
Электропитание	Однофазное	В, Гц, Ф	220~240, 50, 1	220~240, 50, 1	220~240, 50, 1	220~240, 50, 1
Потребляемая мощность	Охлаждение	кВт	0.69 (0.10~1.30)	0.96 (0.22~1.40)	1.57 (0.10~2.35)	2.03 (0.45~2.90)
	Нагрев	кВт	0.70 (0.15~1.40)	0.95 (0.22~1.55)	1.43 (0.18~2.40)	2.00 (0.35~3.00)
Сезонная энергоэффективность / Класс	Охлаждение (SEER)		7.50 / A++	7.10 / A++	7.10 / A++	7.00 / A++
	Нагрев (SCOP)		4.20 / A+	4.10 / A+	4.20 / A+	4.20 / A+
Энергоэффективность / Класс	Охлаждение (EER)		3.88 / A	3.64 / A	3.29 / A	3.50 / A
	Нагрев (COP)		4.28 / A	3.99 / A	3.90 / A	3.90 / A
Годовое энергопотребление	Среднее значение	кВт·ч	347.5	481	788	1015
Расход воздуха (макс.~мин.)	Внутренний блок	м³/ч	610~390	700~360	850~460	1250~800
Уровень шума (выс.~низ.)	Внутренний блок	дБ(А)	38~25	42~25	44~30	48~33
Габариты (Ш×В×Г)	Внутренний блок	мм	894×291×211	894×291×211	1017×304×221	1135×328×247
	Наружный блок	мм	732×555×330	732×555×330	802×555×350	958×660×402
Вес	Внутренний блок	кг	11	11	13.5	16.5
	Наружный блок	кг	23.5	24.5	30.5	41.5
Хладагент	Тип/заправка	кг	R-32 / 0.53	R-32 / 0.57	R-32 / 0.82	R-32 / 1.5
Трубопровод хладагента	Диаметр для жидкости	мм	6.35	6.35	6.35	6.35
	Диаметр для газа	мм	9.52	9.52	12.7	15.9
	Длина между блоками	м	15	15	25	25
	Перепад между блоками	м	10	10	10	10
Диапазон рабочих температур	Охлаждение	°С	-15~50	-15~50	-15~50	-15~50
	Нагрев	°С	-25~30	-25~30	-25~30	-25~30

\* Доступно для всех типоразмеров, кроме SIB25AVQS1R.

Официальный сайт систем кондиционирования Daichi в Российской Федерации, Республике Беларусь и Республике Казахстан: [daichi-aircon.com](http://daichi-aircon.com)

Ваш дилер:

Единая служба поддержки клиентов  
**8-800-200-00-05**  
Время работы службы: будни,  
с 10:00 до 18:00 (по московскому времени)