

РЕФФЕ

РЕ



WESER

2025



Референт-лист в PDF



Технический каталог в PDF



Видео с производства Weser

Референт-лист Weser.
Weser 2025. Версия № 03.24 на русском языке.

Составление, дизайн, верстка, редакция — дизайнер Светлана Сомова.
Сообщения об ошибках, претензии и пожелания к качеству печатных материалов Weser направлять по адресу marketing@weser.ru

Санкт-Петербург, 2025 г. Weser — в России с 2007 года.

17 лет. Наша история

История компании WESER в России началась в 2007 году, в городе Санкт-Петербург, с самого начала в основу нашей работы было положено внимание к качеству подбора ассортимента, справедливому отношению «цена-качество», внимание к партнерам, сервисным и гарантийным обязательствам.

На протяжении 17 лет мы развиваем заложенные принципы и придерживаемся их в нашем бизнесе, выполняя свою работу с энтузиазмом, искренностью и преданностью делу, закладывая и развивая наши традиции.

Сегодня

WESER является группой компаний и объединяет как собственные бренды (Weser, Rubooster, BERG, Bravi), так и международные бренды-партнеры, являясь их официальным представителем в РФ и СНГ. На протяжении этого времени компания сотрудничает исключительно с проверенными производителями инженерного оборудования, имеет собственные производственные мощности, что отражается в постоянном развитии и репутации Weser, как надежного поставщика и производителя.

Развитие и техническая поддержка

Полный референт-лист WESER насчитывает более 600 объектов в России, Беларуси и в Казахстане. WESER гордится многолетним сотрудничеством со многими ключевыми застройщиками регионов присутствия и сформированной за эти годы репутацией надежного поставщика и производителя. Развивает и укрепляет сотрудничество с проектными организациями России, поддерживает наличие программного обеспечения, необходимого уровня технической поддержки со стороны технического отдела и отдела проектирования.

Качество

Понятие «качество» распространяется на все процессы которые мы используем в нашей работе, в т.ч. на производственные циклы нашего или контрактного (ОЕМ) производства, на входной контроль материалов и комплектующих складов продукции.

Область применения

Продукция группы компаний WESER, одноименного бренда и брендов входящих в ГК используются для проектирования, построения и комплектации систем отопления, водоснабжения, систем пожаротушения, жилых и промышленных объектов.

Система сбыта

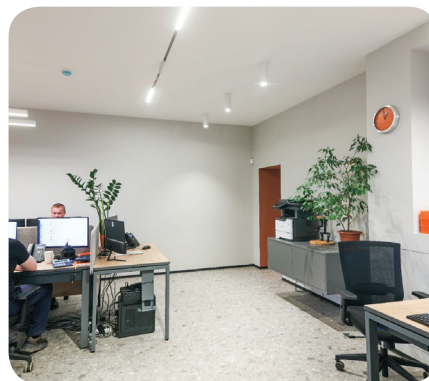
WESER осуществляет сбыт через федеральную сеть дилеров, охватывающую более 40 крупнейших городов России, и напрямую — при комплектации строительных объектов, в чем вы можете убедиться, изучив этот буклет.

Производственное предприятие и офисы WESER



Центральный офис. Санкт-Петербург, Свердловская наб. 58.
Администрация, отдел объектной комплектации и департамент снабжения.

17



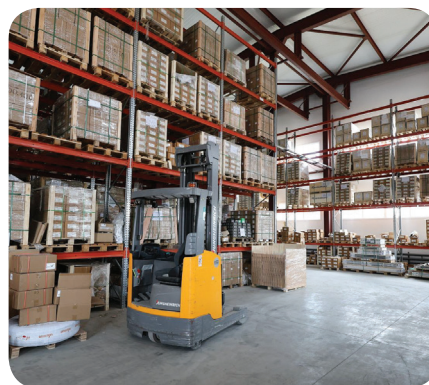
Дополнительный офис.
Санкт-Петербург, ул. Веденева, 4.
Региональный отдел продаж, отдел маркетинга и финансовый департамент.

17



Представительство в Москве.
Москва, МКАД 69 км,
Бизнес-парк «Гринвуд», 9.
Администрация, отдел объектной комплектации.

5



Центральный склад.
Л.О. Новое Девяткино,
1-ый проезд, д. 16
Склад готовой продукции.

7



Производственное предприятие.
Л.О. Новое Девяткино,
1-ый проезд, д. 16
Администрация, офис ИТР,
производственный комплекс.

50



Дом на Кирочной 57

«Дом на Кирочной» располагается в самом сердце Петербурга — в Центральном районе, на пересечении Кирочной улицы и Дегтярного переулка. Возведен в 2016 году.

Архитектурный проект выполнен в стиле эклектика и идеально вписывается в историческую среду. Подчеркивает образ элегантная башня-эркер, выходящая окнами на перекресток.

Все квартиры дома оборудованы теплосчетчиками «WESER Heat Meter».

Компания Weser продолжает славные петербургские традиции переноса на русские земли лучших европейских технологий.

Изначально большая часть производственных мощностей Weser находится в Германии. Продукция Weser, помимо обязательных испытаний в сертификационных центрах РФ, проходит проверку и в европейских институтах.

Партнерами компании являются ведущие производители инженерного оборудования России, Китая, Польши, Дании и Турции.

Партнеры Weser



В проектах, связанных с реновацией, реконструкцией и реставрацией исторических зданий и памятников архитектуры, Weser особо чутко подходит к выбору инженерных решений и гордится своим участием в сохранении наследия великой истории нашей страны.

Weser уважает традиции России и ее отдельных регионов.



Собор Святой Екатерины

Царскосельский городской собор Святой Великомученицы Екатерины был заложен в 1835 году по указанию Николая I. Архитектор оригинального собора — К. А. Тон. В 1939 году собор был взорван в связи с известными обстоятельствами. Восстановлен только в период с 2010 по 2014 годы.

При восстановлении собора использовано оборудование Weser:

труба «WESER PE-RT/EVOH/PE-RT», труба «WESER PE-RT/AL/PE-RT», пресс-фитинги «WESERpress», распределительные коллекторы «WESERarmaturen».



Доходный дом К.А. Шрейбера

Доходный дом К. А. Шрейбера построен в 1907 году в Петербурге недалеко от Таврического сада. Во второе десятилетие XX века в здании располагалось посольство Норвегии. Фасад здания оформлен элементами стиля необарокко. Угол украшен фигурами трех граций. В 2001 году дом внесен в список объектов исторического наследия города, а в 2010 году отреставрирован при участии компании Weser.

В реставрации использовано оборудование Weser: труба «WESER PE-RT/EVOH/PE-RT», труба «WESER PE-RT/AL/PE-RT», распределительные коллекторы и радиаторная обвязка «WESERarmaturen».



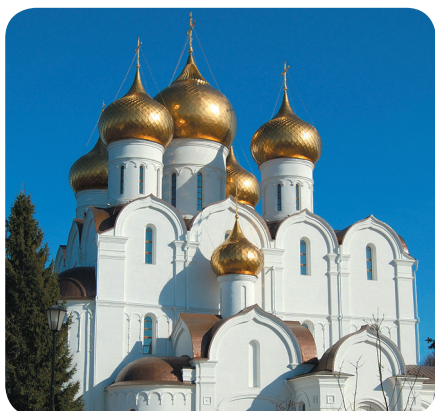
Квартал «Невская Ратуша»

Расположенный в Центральном районе Санкт-Петербурга, элитный деловой центр «Невская Ратуша» представляет собой уникальный архитектурный комплекс с прекрасно отделанным фасадом и современным технологическим оснащением.

В шаговой доступности располагаются исторические достопримечательности — музей Суворова, Смольный собор, Таврический дворец.

Архитектурно-художественный облик делового центра решен в современной интерпретации классического стиля с использованием характерных приемов. Строгость формы, ясность пространственного решения, мягкость цветов и лаконизм внешней и внутренней отделки формируют органичный запоминающийся образ.

Компания Weser оснастила квартал балансировочным оборудованием Frese.



Успенский Собор в Ярославле

Первая каменная постройка в Ярославле, храм был освящен в 1219 году. В 1788 году город становится центром епархии, а собор кафедральным. В 1844 году купола собора, впервые в Ярославле, покрывают золотом. В 1922 году большевики закрыли собор, разобрали колокольню, сбросили колокола. В следующие годы храм служил то биржей труда, то складом зерна. В 1937 году храм взорвали. Реконструкция собора, приуроченная к 1000-летию Ярославля, началась только в 2004 году.

Проектировщиком проекта выступила строительная компания «Бриз». Компания Weser участвовала в корректировке части проекта, касающейся систем отопления. В августе 2010 года в соборе состоялось первое богослужение, а в сентябре того же года собор был освящен патриархом Кириллом.

В 2010 году состоялось первое богослужение в новом соборе, укомплектованном отопительным оборудованием Weser.



Усадьба Измалково

Измалково — дворянская усадьба Самариных. В 2016-2019 прошла реставрация территории и особняка, теперь это пансионат благотворительного фонда «Подари жизнь». Место снова наполняется детским смехом и творческой атмосферой, царившими здесь 100 лет назад. Восстановив историческую планировку и пересмотрев исторические зоны, архитекторы наполнили территорию необходимыми новыми функциями. Широкая липовая аллея ведет от главных ворот усадьбы к парадному

партеру и двухэтажному особняку в стиле ампир. Это сердце отреставрированной усадьбы. Более века назад здесь действовала знаменитая домашняя школа Самариных, теперь это досуговый центр пансионата. За усадьбой открывается вид на большую поляну, фланкированную двумя группами высоких 150-летних лиственниц.

Компания Weser поставила для усадьбы насосные станции Rubooster.



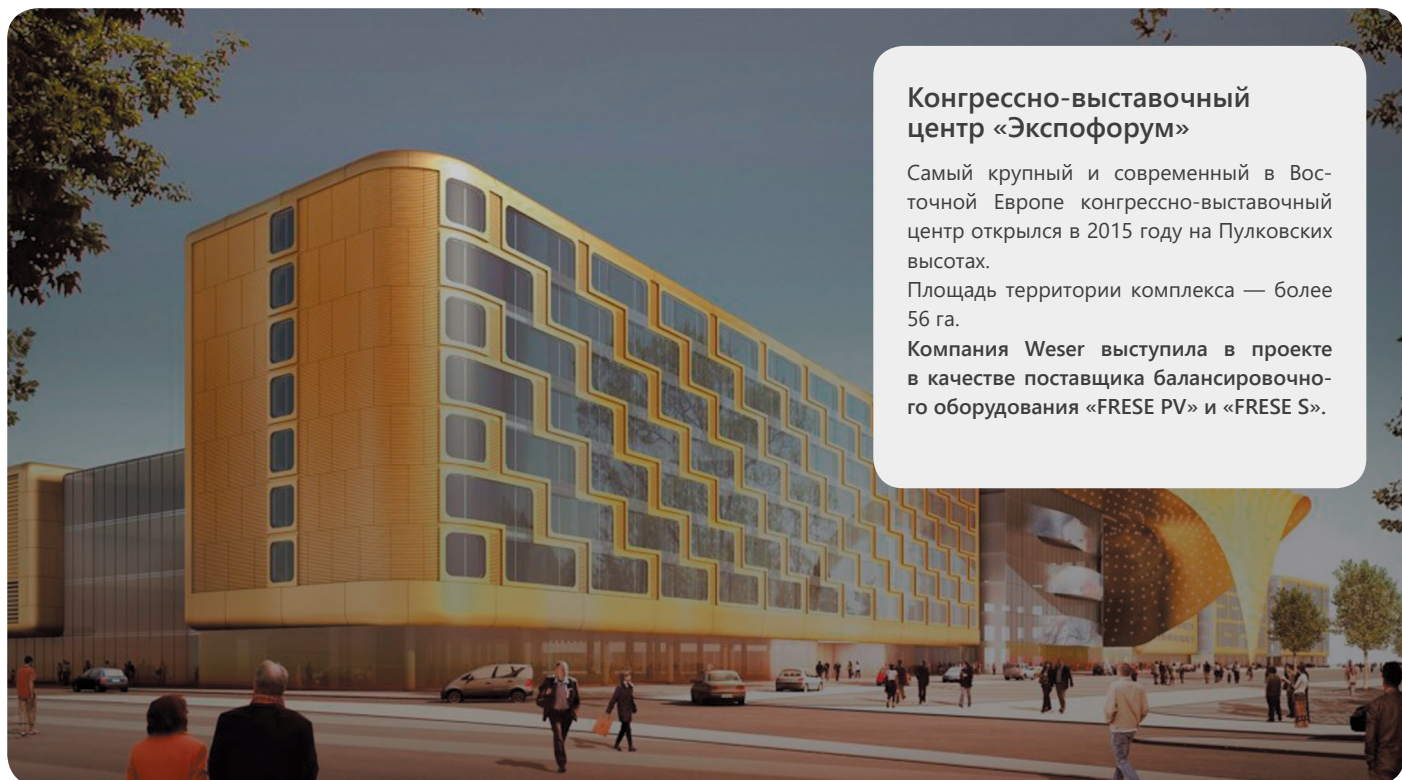
Академия связи им. Буденного

Одно из старейших военно-учебных заведений страны основано в 1919 году и осуществляет подготовку специалистов в области телекоммуникаций и автоматизации для Вооруженных Сил Российской Федерации, других министерств и ведомств.

За годы существования академии в ее стенах обучались и преподавали десятки выдающихся ученых и деятелей армии Советского Союза и России, среди которых такие

заметные имена как Лев Матвеевич Финк и Юрий Иванович Стародубцев. Основное здание академии расположено на севере Санкт-Петербурга.

В 2014 году, в рамках реконструкции корпусов академии, компания Weser поставила термостатическую арматуру Weser, балансировочную арматуру Frese и стальные радиаторы TermoTeknik.



Конгрессно-выставочный центр «Экспофорум»

Самый крупный и современный в Восточной Европе конгрессно-выставочный центр открылся в 2015 году на Пулковских высотах.

Площадь территории комплекса — более 56 га.

Компания Weser выступила в проекте в качестве поставщика балансировочного оборудования «FRESE PV» и «FRESE S».

Бизнес Weser ориентирован на стратегическую перспективу, и участие в стратегических национальных и региональных проектах — неотъемлемый элемент этого видения.

Обычно проекты масштаба аэропорта Пулково и олимпийского комплекса в Сочи строятся с целью показать максимум, это «флагманские» проекты, которые призваны стать лицом региона для его жителей и гостей. Команда Weser, как поставщик, осознает важность таких проектов и подходит максимально ответственно к их комплектации.

Опыт работы над проектами регионального значения позволяет специалистам Weser учесть все риски, связанные с объемами и сроками, специфичными для таких проектов.

Повышенная наукоемкость передовых проектов — это большой вызов для инженеров Weser, который позволяет создавать новые продукты и развивать уже зарекомендовавшие себя.

Будущее — это не только инфраструктура, но и социальная сфера, в первую очередь больницы, школы, торговые, культурные и жилищные центры. Команда Weser гордится участием в таких проектах.

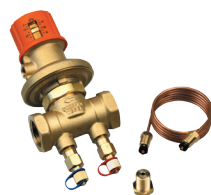
Новые продукты Weser



Ручные балансировочные клапаны «Weser STBV Eco»



Регулятор давления мембранный «Weser REG РДМ»



Автоматический регулятор перепада давления «WESER PV Compact»



Промышленные насосные агрегаты



Труба из сшитого полиэтилена «WESER PE-Xa»



Олимпийская деревня

Дом для олимпийцев, возведенный в рамках главного проекта 2010-х годов.

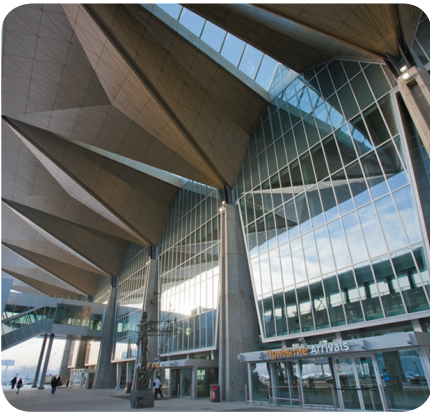
При строительстве деревни использовано оборудование Weser: запорная арматура «WESERarmaturen».



Морской порт «Усть-Луга»

Порт «Усть-Луга» открывает новые торговые возможности Северо-Западному региону РФ.

При возведении использовано оборудование: радиаторы TermoTeknik и термостатическая арматура Weser.



Аэропорт «Пулково»

Масштабная реконструкция единственного действующего в Петербурге аэропорта завершилась в 2015 году. Были усилены несущие конструкции зданий, заменены системы электроснабжения, вентиляции, кондиционирования, противопожарные системы, системы информирования, видеонаблюдения, контроля и управления доступом.

Навигацию для обновленного аэропорта разработала Студия Артемия Лебедева,

а на стенах залов по пути на посадку можно увидеть картины лидера группы «Ленинград» Сергея Шнурова.

Новый терминал в 2016 году вошел в десятку самых красивых терминалов мира по версии британского издательства «The Telegraph».

В реконструкции применено балансирующее оборудование Frese.



Центр имени им. В.А. Алмазова

Центр Алмазова — одно из ведущих медицинских учреждений России, славящееся применением на практике самых передовых технологий и высочайшим уровнем научной работы.

В 2010 году в рамках структуры Центра Алмазова возведен первый в Северо-Западном регионе специализированный перинатальный центр, который за первые годы функционирования успели оценить по достоинству уже тысячи петербургских мам.

Другим объектом центра, подвергшимся реконструкции, стал лечебно-реабилитационный корпус №1, общей площадью 14 195 м², рассчитанный на пребывание в нем 360 пациентов после хирургических вмешательств. Были модернизированы фасады, холлы, палаты и инженерные системы комплекса.

Компания Weser реализовала в рамках проекта системы ОВ и ВК с применением материалов Paroc.



ТРК «Галерея»

Эта торгово-развлекательная доминанта Петербурга появилась на карте в 2010 году. Находится на пересечении главных проспектов Петербурга — Невского и Лиговского.

«Галерея» прекрасно вписалась в пространство исторического центра и полюбилась горожанам, в отличие от большинства других объектов коммерческой недвижимости, построенных в XXI веке. По общей площади комплекс превосходит традиционно более масштабные аналогичные объекты за чертой города.

ТРК «Галерея» признали одним из лучших объектов мировой коммерческой недвижимости. Центр победил в нескольких номинациях премии Mall Awards на международной выставке и форуме коммерческой недвижимости REX-2011.

По состоянию на 2020 год оборудование, поставленное на объект компанией Weser, работает идеально.

В ТРК применено балансирующее оборудование Frese.

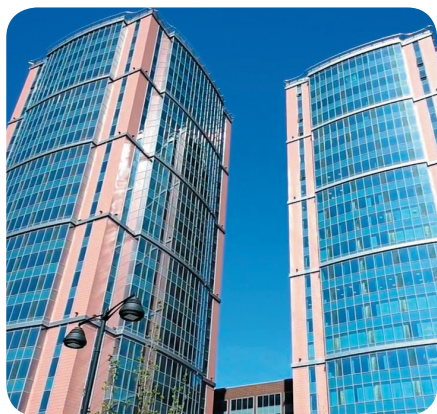


Жилой комплекс «Империал»

Знаковый для Петербурга жилой комплекс бизнес-класса возведен в 2013 году на пересечении Московского проспекта и Киевской улицы, недалеко от Смоленского сквера. Первоначально проект казался эпатажными даже скандальным, что существенно затянуло его реализацию, однако по факту, на фоне современных новостроек рядом, башни комплекса выглядят вполне традиционно, классическая отделка двора лишь усиливает впечатление.

Комплекс обладает новейшей внутренней инфраструктурой, начиная от SPA-центров, школы, яслей, торговых площадей и заканчивая зимними садами, венчающими башни комплекса.

В системах отопления ЖК «Империал» применены радиаторы TermoTeknik.



«Фландрия Плаза»

Этот бизнес-центр класса «А» возведен в Московском районе Петербурга и претендует на попадание в первые ряды нового регионального бизнес-пространства.

В качестве отличительной особенности комплекса заявляется то, что «Фландрия» ориентирован на компании, для которых важна среда обитания, аналогичная западноевропейской: продуманная логистика, бесперебойная работа инженерных систем, качество сервиса и менеджмента.

Еще до сдачи проекта пошли слухи о том, что в башни «Фландрии» переедут дочерние компании Газпрома, что в последующем подтвердилось.

Компания Weser поставила в проект: термостатическую арматуру Weser, коллекторные системы Weser, балансировочную арматуру Frese, теплосчетчики, дизайн-радиаторы TermoTeknik.



«Газпром Арена»

Многоуровневый стадион, прошедший путь от интригующего спортивного объекта до интернет-мема и обратно, в 2017 году все-таки открылся для спортивных и культурных мероприятий.

Опыт предшественника «Газпром Арены» — стадиона имени С.М. Кирова, который строили примерно с такими же проблемами, успокаивает власть города, руководство футбольного клуба и всех других, кто болел за этот проект: беды забудутся, а любовь

горожан — дело наживное. Благо, для этого есть все необходимое: «место намоленное» еще с ленинградских времен, вокруг чудесный парковый ансамбль Крестовского острова, недалеко метро, а сам стадион даст фору по части технологичности и комфортабельности топ-аренам мира.

В конструкции стадиона применена балансировочная арматура Frese.



СКК «Галактика»

Уникальный в своем роде проект располагается в городе Когалым и включает в себя океанариум международного класса, аквапарк, ботанический сад, четыре кинотеатра, спортивные и развлекательные центры.

С инженерной точки зрения это очень сложный и значимый проект: в условиях Севера, вдалеке от морей и океанов содержатся уникальные скаты, разновидности акул, среди которых песчаная тигровая акула, и более 200 других водоплавающих. В оранжереях представлено более 2000 растений.

Общая площадь комплекса составляет 38 800 квадратных метров, конструктивно комплекс является пятью отдельно стоящими зданиями, объединенными на уровне первого этажа в единую композицию. Кровля одного из зданий выполнена из витражных конструкций с пролетом 60 метров.

В проекте использована балансировочная арматура Frese.



Жилой комплекс «Тойве»

Проект компании «ЮИТ ДОМ». Монолитный комплекс, выполненный в стиле сталинского ампира отличается высшим уровнем энергоэффективности светопрозрачных конструкций, дружелюбной экосистемой внутреннего двора, традиционно качественной для финского застройщика отделкой квартир.

Располагается новый комплекс в Красногвардейском районе Петербурга, в пяти минутах ходьбы от набережной Невы.

На верхних этажах комплекса для жильцов оборудованы финские сауны и просторные террасы. Территория вокруг озеленена с применением элементов ландшафтного дизайна.

В системах отопления ЖК «Тойве» применено оборудование: балансировочная арматура Frese, теплосчетчики «WESER Heat Meter».

Апарт-отели: идеальное жилье для миллениалов

В перспективе 5–7 лет 75% активно работающего населения развитых стран будут составлять миллениалы, 71% из которых, в свою очередь, ожидают от своей карьеры назначений за рубежом. В таких обстоятельствах компании-лидеры рассматривают командировочную инфраструктуру в качестве долгосрочного фактора развития талантов и мотивации ключевых сотрудников.

Апарт-отели — идеальный формат для среднесрочного проживания. Они обещают стать главным трендом жилищного строительства в 2020-х годах.

Апарт-отель — отель с привычными сервисами и инфраструктурой, но каждый номер в котором оборудован кухней и различными функциональными пространствами: для работы, приема гостей, отдыха, совместных деловых и развлекательных мероприятий жильцов.

Апарт-отель совмещает плюсы классического отеля и Airbnb: отличный сервис, прозрачные и формализованные договорные обязательства, инфраструктура и общение с одной стороны, и приватность, независимость, индивидуальный опыт, домашняя атмосфера — с другой.

Помимо корпораций целевыми потребителями апарт-отелей становятся: семьи, которым надо выехать из основного жилья на время ремонта или после переезда в новый город; обычные туристы, которым важны сервис и самостоятельность; инвесторы в отдельные номера. В западных странах апарт-отели уже заняли серьезную долю рынка.

Агентство Bloomberg выделяет британские сети Wilde, Native, Locke (выкуплена в 2018 году Brookfield Capital за \$565 миллионов, к 2023 году прогнозируется рыночная стоимость сети в размере \$2.5 миллиарда), американские AKA, WeLive, нидерландский бренд Zoku.

Основатель Goldman Sachs's hospitality investment group Стив Кент уверен, что вскоре на рынок апарт-отелей выйдут и крупнейшие игроки традиционного гостиничного рынка: «Со временем крупнейшие гостиничные компании используют эту возможность <...> это в интересах как потребителей, так и девелоперов, а гостиничные операторы очень быстро приспосабливаются к интересам этих двух сторон».

В России бум апарт-отелей только-только набирает обороты. Weser же уже сейчас поставляет инженерное оборудование для лучших проектов апарт-отелей в Санкт-Петербурге, информацию о которых вы можете найти на этой странице.



Avenue-Apart

Апарт-отель премиум-класса. В непосредственной близости от отеля находится исторический Лопухинский сад. Архитектурный проект отеля выполнен мастерской «Евгений Герасимов и партнеры». В основе концепции — современный сдержанный стиль, геометрическая пропорция и структурность.

Апартаменты отеля оборудованы счетчиками «WESER Cool Meter».

Valo

Апарт-комплекс объединяет несколько зданий. Финский застройщик обещает финское качество и даже обращается к клиентам по-фински («Valo» на языке Сибелиуса — «свет»).

Комплекс является лауреатом Urban Awards 2017, 2018, 2019 годов.

В комплексе применены этажные узлы «WESERfloor», балансировочное оборудование Frese и термостатическое Weser, трубы «WESER PE-Xa/EVOH».

Prime Residence

Prime Residence — это стильный комплекс апартаментов бизнес-класса, расположенный в самом центре Петербурга, в двух минутах ходьбы от Невского проспекта.

Использована монолитная технология строительства с применением вентилируемых фасадов и панорамного остекления.

В комплексе применены этажные узлы «WESERfloor», трубы «WESER PE-Xa/EVOH», балансировочное оборудование Frese и термостатическое Weser.

Vertical

Этот апарт-отель введен в эксплуатацию уже в августе 2014 года. Расположен в центре Петербурга. Построен по проекту архитектурной мастерской «Григорьев и партнеры», под руководством В.А. Григорьева, с 2015 года являющегося главным архитектором города и председателем КГА Санкт-Петербурга. Интерьерные решения объекта специально разработаны по авторскому дизайн-проекту.

В апарт-отеле применены радиаторы TermoTeknik.



ЖК «Северная долина»

Один из крупнейших проектов комплексного освоения территорий в Санкт-Петербурге реализован на площади в 270 га в Выборгском районе Петербурга недалеко от станции метро Парнас. В комплекс входит более 2,7 млн кв. м жилья, несколько школ и детских садов, торгово-развлекательный комплекс и девять подземных паркингов. Транспортная инфраструктура комплекса предполагает быстрый доступ не только к метро, но и на КАД и крупную городскую магистраль — ул. Энгельса.

В проекте применено оборудование: балансировочная арматура Frese, термостатическая арматура Weser, стальные радиаторы TermoTeknik.

ГЛАВСТРОЙ-СПБ

Многим петербуржцам не по душе образующийся вокруг города пояс новостроек: транспортные проблемы, качество архитектуры — город перестает быть камерным, тем «городом-музеем», который все привыкли видеть. Но такова данность времени: высокая рождаемость и широкие потоки миграции требуют масштабного ввода нового жилья: быстро, бюджетно, надежно. Компания Weser уделяет большое внимание жилищным проектам, соблюдая требования рынка и сохраняя высокие стандарты качества. Системы ОВ и ВК производства или эксклюзивной комплектации Weser сегодня установлены на объектах ведущих застройщиков региона: SetiCity, ЦДС, Главстрой, РосСтройИнвест, ЭТАЛОН, ЛенСПецСМУ, САМОЛЕТ, ЛСР, ПИК, МАВИС, Аквилон, БФА Девелопмент, Glorax, AAG, ФСК, EiD, Лидер Групп. Поставляется инженерное оборудование Weser и на стройки в других регионах, но об этом в следующем разделе.



ЖК «Золотой век»

Малоэтажный жилой комплекс в Пушкине с уникальным расположением — рядом Екатерининский сад, Александровский парк с его знаменитыми жемчужинами: Большим и Малым дворцами, Нижним и Верхним садами, Чесменской колонной, прудами и каналами.

Комплекс состоит из нескольких корпусов по 4-5 этажей в каждом. Фасады выполнены в спокойной светло-серой гамме, с эффектно остекленными балконами. Корпуса расположены так, что образуют уединенное внутреннее пространство — аккуратный благоустроенный двор с детским садом и подземным паркингом на 310 мест.

В проекте применено оборудование: радиаторы TermoTeknik, радиаторная обвязка «WESERarmaturen» и балансировочное оборудование Frese.



ЖК «Riverside»

Жилой квартал, состоит из домов бизнес и премиум-класса, располагается на полуострове, образованном Черной речкой и Большой Невкой. Из панорамных окон «Riverside» открывается обзор на три реки, в шаговой доступности парки знаменитых петербургских Островов, а аккурат за шлагбаумом трасса напрямиком к самым популярным местам отдыха на Финском заливе.

В проекте использовано оборудование: термостатическая арматура Weser, квартирные теплосчетчики «WESER Heat Meter».



Квартал «Вена»

ЖК «Вена» — первая часть проекта «Семь столиц» в микрорайоне Кудрово, включает шестнадцать жилых домов, школу, детский сад и другие инфраструктурные объекты. Планировка квартала повторяет расположение домов в столице Австрии, а яркие цвета и узоры фасадов вдохновлены картинами знаменитого австрийского художника Густава Климта. Проект полностью сдан в 2014 году.

Компания Weser осуществила поставку квартирных теплосчетчиков.



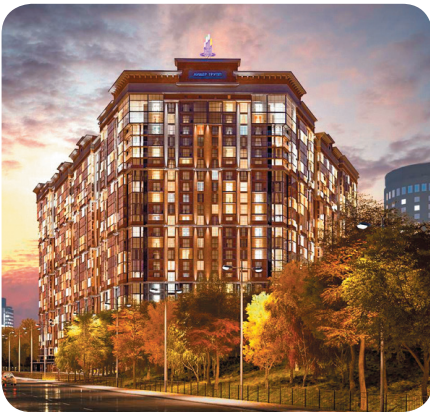
ЖК «Ligovsky City»

По замыслу авторов, вслед за имперским Петербургом и советским Ленинградом на мировую сцену должен выйти новый, третий город, заявляющий о том, что такое Санкт-Петербург XXI века: в смысловом, идеологическом, структурном, инфраструктурном планах. Это масштабный проект, охватывающий многие сферы жизни города и отвечающий на вопросы: как мы хотим здесь жить и каким хотим видеть город?

Ligovsky City расположен как раз на пересечении основных проектных каркасов и яв-

ляется узловой точкой будущего Санкт-Петербурга. Территория проекта хранит в себе наследие нескольких прошлых эпох и обладает пустотой для создания нового.

В ЖК применены этажные коллекторные узлы в сборе «WESERfloor», балансирующая арматура Frese, фитинги, запорная и термостатическая арматура Weser, трубы «WESER PE-Xa/EVOH».



ЖК «Ленинград»

Элегантный дом бизнес-класса на Поклонной горе. Этот район издавна притягивал элиту Петербурга. В XVIII веке здесь стояли дворцы и усадьбы, в XIX-м среди сосновых парков гуляла культурная богема, а в советское время молодой район облюбовала интеллигенция.

Благодаря особенностям ландшафта (самая высокая точка Петербурга) практически все квартиры являются видовыми. «Изоминка» проекта — квартиры с террасами.

Проект соответствует всем стандартам бизнес-класса. Использование современных технологий строительства и инженерных систем позволят обеспечить жителям комплекса высокое качество жизни.

В ЖК применены этажные коллекторные узлы в сборе «WESERfloor», балансирующая арматура Frese, фитинги Weser и трубы «WESER PE-Xa/EVOH».



ЖК «Суворов»

Жилой комплекс комфорт-класса на Севере города. Архитектурный проект здания наследует традициям классицизма. ЖК избегает лишних деталей, прослеживается ясность и четкость линий, строгость и лаконичность, светлые натуральные цвета фасада. Композиция жилого комплекса выполнена в форме полужамкнутого каре, что позволило создать свободный от машин озелененный двор с пространством для отдыха и детскими площадками.

Помимо газонов, зеленых зон, площадок для детей и занятия спортом, инфраструктура проекта предлагает жильцам велопарковки, несколько станций метро поблизости и многое другое.

В ЖК применены этажные коллекторные узлы в сборе «WESERfloor», балансирующая арматура Frese, фитинги, запорная и термостатическая арматура Weser, трубы «WESER PE-Xa/EVOH», насосные станции Rubooster.



ЖК «Golden City»

Этот ЖК на Васильевском острове — победитель многочисленных российских и зарубежных премий, знаковый проект на карте города. При создании структуры комплекса архитекторы ориентировались на классический Петербург и его главные архитектурные символы: Исаакиевский собор, здание Адмиралтейства, Петропавловскую крепость.

Знаковый золотой шпиль и геометрические рисунки фасадов, подобно узорам Фаберже, придают проекту яркую индивидуаль-

ность и исторический колорит. Их благородный цвет повторяется в колоннадах, витринах и входных группах. Облицовка натуральным камнем дополняет золотые элементы фасада в цоколе на всех глухих частях.

В ЖК применены этажные коллекторные узлы в сборе «WESERfloor», балансирующая арматура Frese, фитинги, запорная и термостатическая арматура Weser, трубы «WESER PE-Xa/EVOH», насосные станции Rubooster

WESER доверяют крупнейшие застройщики



ЖК «Премьера»

Заказчик: Технополис
 Год сдачи: 2019
 Примененное оборудование:
 насосные установки Ru booster.



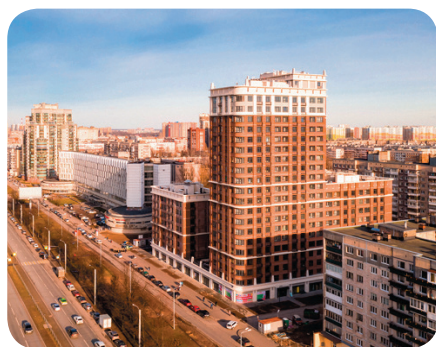
ЖК «Золотая Долина»

Заказчик: РС Строй
 Год сдачи: 2020
 Примененное оборудование:
 панельные радиаторы TermoTehnik.



ЖК «Четыре сезона»

Заказчик: Дальпитерстрой
 Год сдачи: 2020
 Примененное оборудование:
 термостатическое и балансировочное
 оборудование Weser.



ЖК «MAIN HOUSE»

Заказчик: Glorax Development
 Год сдачи: 2019
 Примененное оборудование:
 этажные узлы в сборе «WESERfloor», ба-
 лансировочная арматура Frese, запорная
 и термостатическая арматура Weser, те-
 плосчетчики «WESER Heat Meter», трубы
 «WESER PE-Xa» и фитинги Weser.



ЖК «Парнас»

Заказчик: П1
 Год сдачи: 2020
 Примененное оборудование:
 стальные панельные радиаторы Termo-
 Tehnik, балансировочное оборудование
 Frese, этажные узлы в сборе «WESERfloor».



ЖК «Северная Долина»

Заказчик: Главстрой-СПб
 Год сдачи: 2021
 Примененное оборудование:
 стальные панельные радиаторы Termo-
 Tehnik, балансировочное оборудование
 Frese, термостатические клапаны и арма-
 тура Weser.



Комплекс на Дуговой

Заказчик: РМІ Девелопмент
Год сдачи: 2012
Примененное оборудование:
радиаторы Termo- Teknik, распре-
делительные коллекторы и радиаторная
обвязка «WESERarmaturen», автоматика
Salus.



ЖК «Девятый Вал»

Заказчик: Лидер Групп
Год сдачи: 2012
Примененное оборудование:
термостатическая арматура Weser, ра-
диаторы TermoTeknik, балансировочная
арматура Weser, квартирные теплосчет-
чики Sensus.



ЖК «Золотые купола»

Заказчик: РосСтройИнвест
Год сдачи: 2016
Примененное оборудование:
балансировочное оборудование Frese,
радиаторы TermoTeknik, термостатиче-
ское оборудование Weser.



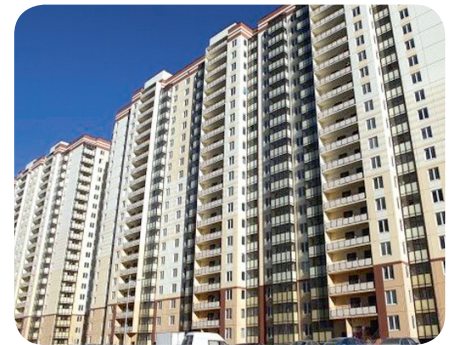
Жилой район Славянка

Заказчик: Балтросс
Год сдачи: 2012
Примененное оборудование:
термостатические клапаны «WESER-
armaturen», клапаны динамической
балансировки «FRESE S».



ЖК «Краски лета»

Заказчик: Полис Групп
Год сдачи: 2017
Примененное оборудование:
противопожарные насосные станции
и установки повышения давления WILO.



ЖК «Мой город»

Заказчик: Полис Групп
Год сдачи: 2016
Примененное оборудование:
балансировочное оборудование
Frese.



ЖК «Тридევятикино царство»

Заказчик: УНИСТО Петросталь
Год сдачи: 2016
Примененное оборудование:
балансировочное оборудование Frese,
коллекторы Weser.



ЖК «Анинский парк»

Заказчик: УНИСТО Петросталь
Год сдачи: 2016
Примененное оборудование:
балансировочное оборудование
Frese, коллекторы Weser.



ЖК «Новые горизонты»

Заказчик: ЦДС
Год сдачи: 2015
Примененное оборудование:
стальные панельные радиаторы Termo
Teknik, балансировочное оборудование
Frese, трубопроводная арматура Weser,
изоляция Paros, квартирные теплосчет-
чики «WESER Heat Meter», насосные уста-
новки Rubooster, термостатические вен-
тили Weser.



ЖК «Эдельвейс»

Заказчик: Сфера
Год сдачи: 2014
Примененное оборудование:
распределительные коллекторы Weser.



ЖК «Павловский»

Заказчик: КСК
Год сдачи: 2016
Примененное оборудование:
квартирные теплосчетчики «WESER Heat Meter», термостатическая арматура Weser, нержавеющие коллекторы Weser, радиаторы TermoTeknik, балансировочное оборудование Frese.



ЖК «Царская столица»

Заказчик: ЛенСпецСМУ
Год сдачи: 2017
Примененное оборудование:
квартирные теплосчетчики «WESER Heat Meter».



ЖК «Правый Берег»

Заказчик: Ленстрой
Год сдачи: 2015
Примененное оборудование:
балансировочные клапаны «FRESE PV».



ЖК «ПРОГРЕСС»

Заказчик: МАВИС-строй
Год сдачи: 2016
Примененное оборудование:
балансировочное оборудование Frese, радиаторы TermoTeknik, термостатическая арматура Weser.



ЖК «Докландс»

Заказчик: Проспект КИМа, 19
Год сдачи: 2017
Примененное оборудование: балансировочная арматура Frese, термостат. и запорная арматура Weser, теплосчетчики «WESER Heat Meter», коллекторы «WESERfloor».



ЖК «Новое Янино»

Заказчик: ЦДС
Год сдачи: 2017
Примененное оборудование: стальные панельные радиаторы TermoTeknik, балансировочное оборудование Frese, трубопроводная арматура Weser, изоляция Paros, квартирные теплосчетчики «WESER Heat Meter», насосные установки Rubooster для пожаротушения и повышения давления, термостатические вентили Weser.



ЖК «Золотое время»

Заказчик: ЦДС
Год сдачи: 2016
Примененное оборудование: стальные панельные радиаторы TermoTeknik, балансировочное оборудование Frese, трубопроводная арматура Weser, изоляция Paros, квартирные теплосчетчики «WESER Heat Meter», насосные установки Rubooster для пожаротушения и повышения давления, термостатические вентили Weser.



ЖК «Дюна»

Заказчик: ЦДС
Год сдачи: 2016
Примененное оборудование: стальные панельные радиаторы TermoTeknik, балансировочное оборудование Frese, трубопроводная арматура Weser, изоляция Paros, квартирные теплосчетчики «WESER Heat Meter», насосные установки Rubooster для пожаротушения и повышения давления, термостатические вентили Weser.



ЖК «Орлова Роща»

Заказчик: Гатчинский комбикормовый завод
Год сдачи: 2012
Примененное оборудование: термостатическое оборудование «WESER armaturen», радиаторы TermoTeknik.



Микрорайон «Янила Кантри»

Заказчик: Ленстройтрест
Год сдачи: 2016
Примененное оборудование: балансировочные клапаны Frese, радиаторы TermoTeknik, термостатические вентили «WESERarmaturen».



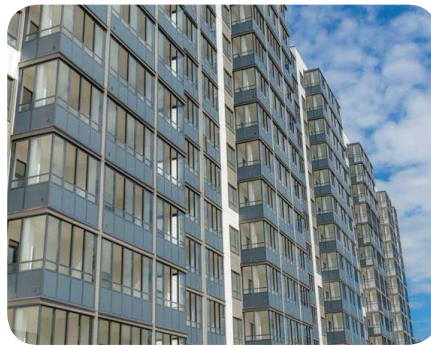
ЖК «Английская миля»

Заказчик: Glorax Development
Год сдачи: 2016
Примененное оборудование: трубы из сшитого полиэтилена «WESER-rex», коллекторные узлы в сборе WESER-floor», балансировочная арматура Frese, балансировочная арматура «WESER ST».



ЖК «Мир внутри»

Заказчик: Seven Suns
Год сдачи: 2017
Примененное оборудование: коллекторные системы «WESERfloor».



ЖК «Тобол»

Заказчик: КСК
Год сдачи: 2014
Примененное оборудование: термостатическая арматура Weser, радиаторы TermoTeknik, квартирные теплосчетчики Sensus.



Микрорайон «Центральный»

Заказчик: КСК
Год сдачи: 2015
Примененное оборудование: термостатическая арматура Weser, стальные панельные радиаторы TermoTeknik, квартирные теплосчетчики Sensus.



ЖК «На Заречной»

Заказчик: Норманн
Год сдачи: 2016
Примененное оборудование: балансировочное оборудование Frese, радиаторы TermoTeknik, трубопроводная арматура Weser, термостатические вентили Weser, квартирные теплосчетчики «WESER Heat Meter».



ЖК «ИЖОРА ПАРК»

Заказчик: Норманн
Год сдачи: 2016
Примененное оборудование: балансировочные клапаны «FRESE PV», термостатическая и трубопроводная арматура Weser, коллекторные системы «WESERfloor», радиаторы TermoTeknik.



ЖК «Кантемировский»

Заказчик: ЦДС
Год сдачи: 2015
Примененное оборудование: квартирные теплосчетчики Sensus, радиаторная обвязка и коллекторная система «WESERarmaturen», трубопроводная система «WESERflex», балансировочные клапаны Frese, стальные панельные радиаторы TermoTeknik, тепловая изоляция Paroc.



ЖК «Тапиола»

Заказчик: Лемминкяйнен
Год сдачи: 2016
Примененное оборудование: коллекторные системы Weser, балансировочное оборудование Frese, квартирные теплосчетчики «WESER Heat Meter».



ЖК «Чистое небо»

Заказчик: Сэтл Сити
Год сдачи: 2017
Примененное оборудование: термостатическая арматура Weser, балансировочная арматура Frese.



ЖК «Гатчинские поместья»

Заказчик: Дивелэлэс
Год сдачи: 2012
Примененное оборудование: автоматика Salus, коллекторы «WESERarmaturen».



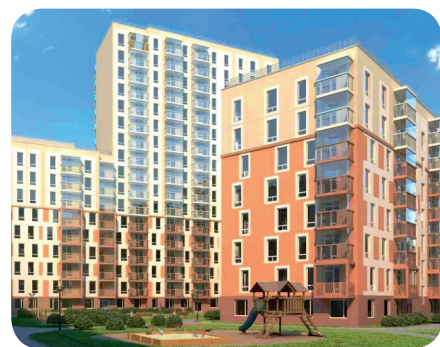
ЖК «Атланта-2»

Заказчик: Сэтл Сити
Год сдачи: 2015
Примененное оборудование: квартирные теплосчетчики Sensus.



ЖК «Вернисаж»

Заказчик: Полис групп
Год сдачи: 2015
Примененное оборудование: квартирные теплосчетчики «WESER Heat Meter».



ЖК «Сандэй»

Заказчик: СПб Реновация
Год сдачи: 2014
Примененное оборудование: балансировочные клапаны «FRESE PV», «FRESE Optima».



ЖК «Весна»

Заказчик: ЦДС
Год сдачи: 2017
Примененное оборудование: балансировочное оборудование Frese, радиаторы TermoTeknik, трубопроводная арматура Weser, термост. вентили Weser, теплосчетчики «WESER-Heat Meter», насосные установки для пожаротушения и ХВС/ГВС Rubooster, изоляция Paros, трубопроводная система «WESERflex», распределительные коллекторы «WESERarmaturen».



ЖК «Пулковский 2»

Заказчик: ЦДС
Год сдачи: 2014
Примененное оборудование: балансировочные клапаны «FRESE PV», распределительные коллекторы «WESERarmaturen», трубопроводная система «WESERflex», термостатические клапаны Weser, радиаторы TermoTeknik, теплоизоляционные материалы Paros, насосные установки Rubooster для пожаротушения и ХВС/ГВС.



ЖК «Ю. Гагарина, д. 14»

Заказчик: ЦДС
Год сдачи: 2014
Примененное оборудование: клапаны динамической балансировки FRESE S», металлопластиковая труба «WESER PE-RT/AL/PE-RT», распределительные коллекторы и радиаторная обвязка WESERarmaturen», приточно-вытяжные установки «А-Клима», «Арктика», вентиляционное оборудование «Осберг», пресс-фитинги WESER 5press».



ЖК «Я Романтик»

Заказчик: Seven Suns
Год сдачи: 2016
Примененное оборудование:
коллекторные системы «WESERfloor».



ЖК «Стереос»

Заказчик: СПб Реновация
Год сдачи: 2016
Примененное оборудование:
балансировочная арматура Frese, термо-
статическая арматура Weser.



ЖК «Gröna Lund»

Заказчик: Bonava
Год сдачи: 2016
Примененное оборудование:
балансировочное оборудование Frese,
термостатическое оборудование Weser,
радиаторы TermoTeknik.



ЖК «Виктория»

Заказчик: Мавис
Год сдачи: 2016
Примененное оборудование:
балансировочное оборудование Frese,
термостатическое оборудование Weser,
радиаторы TermoTeknik.



ЖК «София»

Заказчик: ЛСР
Год сдачи: 2018
Примененное оборудование:
квартирные теплосчетчики Sensus.



ЖК «Балтийская Жемчужина»

Заказчик: Сэтл Сити
Год сдачи: 2016
Примененное оборудование:
балансировочное оборудование Frese,
термостатическое оборудование Weser,
радиаторы TermoTeknik.



ЖК «Царский Двор»

Заказчик: Лидер Групп
Год сдачи: 2016
Примененное оборудование:
квартирные теплосчетчики «WESER Heat
Meter», балансировочное оборудование
Frese, коллекторные узлы «WESERfloor»,
термостатическое оборудование Weser,
трубопроводная система «WESERflex», ра-
диаторы TermoTeknik, квартирные тепло-
счетчики Sensus.



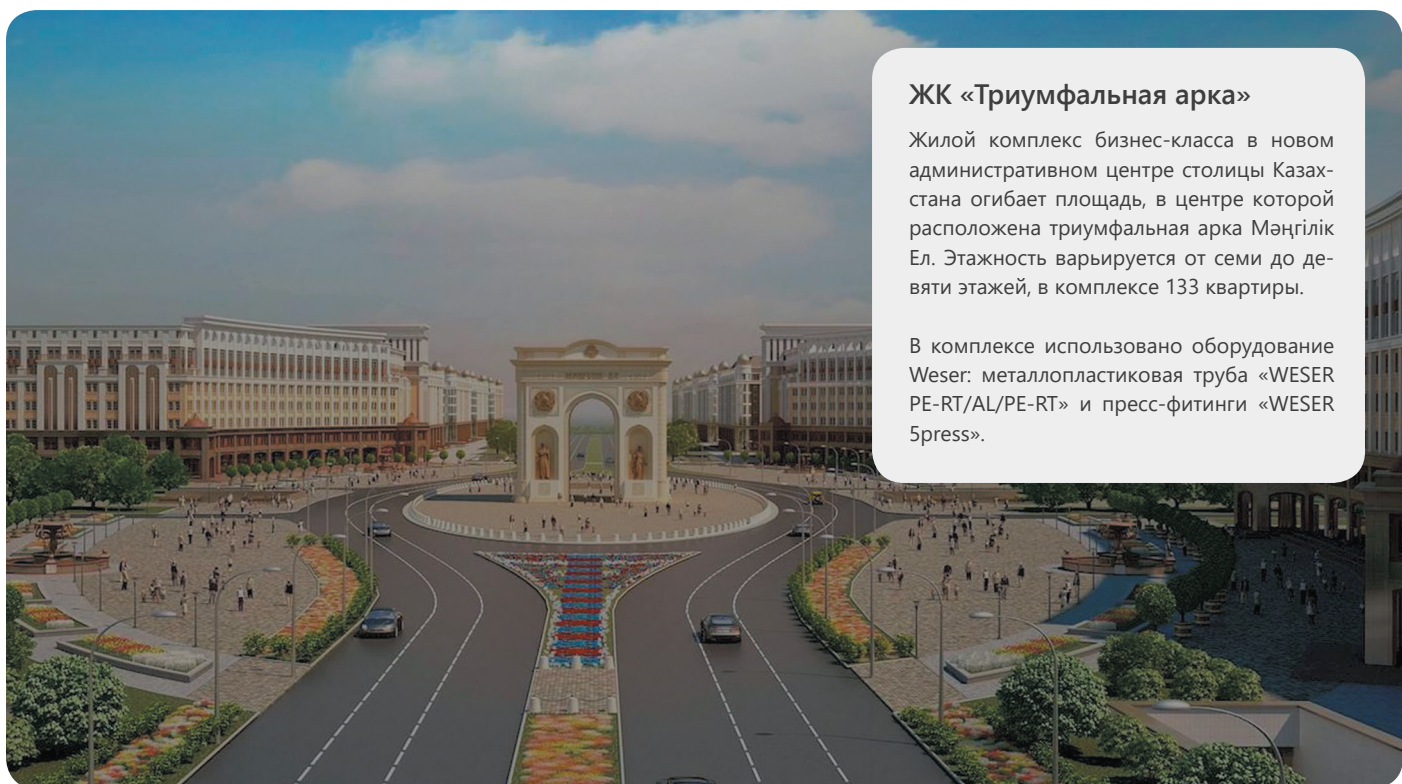
ЖК «Новое Мурино»

Заказчик: ЦДС
Год сдачи: 2015
Примененное оборудование:
квартирные теплосчетчики Sensus, рас-
пределительные коллекторы и радиатор-
ная обвязка «WESERarmaturen», трубопро-
водная система «WESERflex», радиаторы
TermoTeknik, теплоизоляционные мате-
риалы Paros, балансировочные клапаны
Frese.



ЖК «Муринский Посад»

Заказчик: ЦДС
Год сдачи: 2015
Примененное оборудование:
квартирные теплосчетчики Sensus, рас-
пределительные коллекторы и радиатор-
ная обвязка «WESERarmaturen», трубопро-
водная система «WESERflex», радиаторы
TermoTeknik, теплоизоляционные мате-
риалы Paros, балансировочные клапаны
Frese.



ЖК «Триумфальная арка»

Жилой комплекс бизнес-класса в новом административном центре столицы Казахстана огибает площадь, в центре которой расположена триумфальная арка Мәңгілік Ел. Этажность варьируется от семи до девяти этажей, в комплексе 133 квартиры.

В комплексе использовано оборудование Weser: металлопластиковая труба «WESER PE-RT/AL/PE-RT» и пресс-фитинги «WESER 5press».

Weser поставляет оборудование не только на петербургские строительные объекты, в петербургские сбытовые и монтажные компании, но и партнерам в регионах России и странах ближнего зарубежья. Подтверждение тому — десятки реализованных проектов регионального значения в Москве, Екатеринбурге, Ростове, Казани, Волгограде, Астане и других городах.

Быть партнером Weser в своем регионе — это, зачастую, эксклюзив, и всегда: отработанная транспортная и складская логистика, привлекательные цены, маркетинговая поддержка и европейское качество «в коробке». В постоянной выездной практике Weser обучающие семинары по различным типам оборудования, презентационные мероприятия, выезды на внедрения и обслуживание.

Партнеры Weser в вашем регионе

ЖЕЛЕЗНО

OBK Мануфактуринг



ТРИ КИТА
инженерное оборудование

СТРОЙКОМПЛЕКТ

ТЕПЛООТДАЧА

АН

BP
BOOSTER PUMPS

heat
prosystem

АВЕЛЕВ

АГРОПРОМКОМПЛЕКТ

Сумил

point
SUSTAINABLE WAY OF LIFE

ПОЛИМЕРСТРОЙ

Паробоз



ЖК «Дом на набережной»

Многokвартирный 15-этажный жилой дом расположен в одном из престижных районов Благовещенска на набережной реки Амур. Отличное местоположение в непосредственной близости от объектов культурного наследия и социальной инфраструктуры дополняется видами на китайский город Хэйхэ, располагающийся на другом берегу реки.

«Дом на набережной» — единственный номинант Urban Awards 2016 с Дальнего Востока (в номинации «Лучший региональный жилой комплекс»).

Weser обеспечил комплектацию балансировочным оборудованием Frese, квартирными теплосчетчиками Sensus, трубопроводной системой «WESERflex», радиаторной обвязкой «WESER-armaturen» и радиаторами TermoTeknik.



ЖК «Библиотечный»

Микрорайон в центральной части города Екатеринбурга в квартале улиц Гагарина - Педагогическая - Мира - Вишневая. Концепция комплекса — комфортное проживание в центре города по доступной цене. Включает шестнадцатизэтажный жилой дом с административными и офисно-торговыми помещениями на первых этажах и шестнадцатизэтажный жилой дом без коммерческой инфраструктуры.

Комплекс оснащен квартирными теплосчетчиками «WESER Heat Meter».

Полный список региональных партнеров Weser на сайте weser.ru



Поселок «Южная усадьба»
Пермь

Заказчик: Камская Долина
Год сдачи: 2013
Примененное оборудование:
радиаторы Termo- Teknik, пресс-фитинги
«WESER 5press».



Академия ФК «Кайрат»
Алматы

Заказчик: ФК «Кайрат»
Год сдачи: 2016
Примененное оборудование:
балансировочное оборудование Frese.



ЖК «Прима-Парк»
Щербинка, МО

Заказчик: Кортрос
Год сдачи: 2016
Примененное оборудование:
квартирные теплосчетчики «WESER Heat
Meter».



ЖК «Машковъ»
Волгоград

Заказчик: ВолжскИнвест
Год сдачи: 2016
Примененное оборудование:
этажные коллекторы Weser.



ТРК «Акваполис»
Псков

Заказчик: ЛУГ
Год сдачи: 2015
Примененное оборудование: полимерные
трубы «WESERpro», радиаторы TermoTeknik,
коллекторные группы «WESERarmaturen».



ЖК «Солнечный город»
Пермь

Заказчик: «ПМ-Девелопмент»
Год сдачи: 2013
Примененное оборудование:
поставка радиаторов TermoTeknik.



ЖК «Галактика»
Пермь

Заказчик: КомСтрин-Пермь
Год сдачи: 2013
Примененное оборудование:
стальные панельные радиаторы Termo-
Teknik, балансировочные клапаны «Frese
PV», термостатическая арматура и рас-
пределительные коллекторные узлы
«WESERarmaturen», поквартирные тепло-
счетчики Sensus.



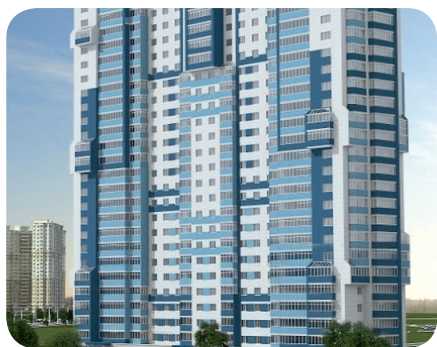
ЖК «На Добровольского»
Ростов

Заказчик: KCM-1
Год сдачи: 2010
Примененное оборудование:
металлопластиковая труба «WESER
PE-RT/AL/PE-RT», радиаторная обяза-
ка «WESERarmaturen», пресс-фитинги
«WESERpress».



ЖК «Магелан»
Казань

Заказчик: «ТАТ Immobilien»
Год сдачи: 2010
Примененное оборудование:
металлопластиковая труба «WESER PE-RT/AL/
PE-RT», клапаны динамической балансиро-
вки «FRESE S», коллекторы «WESERarmaturen»,
пресс-фитинги «WESERpress».



ЖК «Горького, 47»
Королев, МО

Заказчик: Премьер Девелопмент
Год сдачи: 2014
Примененное оборудование:
квартирные теплосчетчики Sensus.



ЖК «Дельтаплан»
Екатеринбург

Заказчик: Виктория Инвест
Год сдачи: 2015
Примененное оборудование:
квартирные теплосчетчики «WESER Heat Meter».



ЖК «Садовый-2»
Екатеринбург

Заказчик: Правобережный
Год сдачи: 2015
Примененное оборудование:
квартирные теплосчетчики Sensus.



ЖК «Юбилейный»
Оренбург

Заказчик: Раскова-Строй
Год сдачи: 2016
Примененное оборудование:
станции для пожаротушения Rubooster.



ЖК «Изумрудные холмы»
Красногорск, МО

Заказчик: Эталон Инвест
Год сдачи: 2017
Примененное оборудование:
квартирные теплосчетчики «WESER Heat Meter».



ЖК «Золотая звезда»
Москва

Заказчик: Эталон Инвест
Год сдачи: 2017
Примененное оборудование:
квартирные теплосчетчики «WESER Heat Meter».



Отделение Сбербанка
Екатеринбург

Заказчик: Сбербанк России
Год сдачи: 2012
Примененное оборудование:
радиаторная обвязка «WESERarmaturen»,
металлополимерные трубы и фитинги
«WESER 5press».



**Административно-деловой
центр Шымкента**
Шымкент

Заказчик: Отдел строительства акимата
г. Шымкент
Год сдачи: 2016
Примененное оборудование:
балансировочное оборудование Frese.



ЖК «Берег Удачи»
Благовещенск

Заказчик: Удача-Строй
Год сдачи: 2012
Примененное оборудование:
балансировочная арматура «FRESE S», тер-
мостатическая арматура и гидравлические
узлы «WESERarmaturen», пресс-фитинги
«WESER 5press», металлопластиковая труба
«WESER PE-RT/AL/PE-RT».



Жилой дом на Аделя Кутуя
Казань

Заказчик: Завод ЖБИ-3
Год сдачи: 2020
Примененное оборудование:
этажные распределительные узлы
«WESERfloor».



ЖК «Венский лес»
Уфа

Заказчик: УК Унистрой
Год сдачи: 2021
Примененное оборудование:
коллекторы Weser.



Клубный дом на Ф. Энгельса
Тамбов

Заказчик: СК Жупиков
Год сдачи: 2020
Примененное оборудование:
труба «WESERflex», термостатика и кол-
лекторы «WESERarmaturen».



ЖК «Любовь и голуби»
Москва

Заказчик: ПромВентСистем
Год сдачи: 2020
Примененное оборудование:
этажные распределительные узлы
«WESERfloor».



ЖК «VI City Tokyo»
Нур-Султан

Заказчик: VI Group
Год сдачи: 2020
Примененное оборудование:
этажные распределительные коллекторы
«WESERfloor».



ЖК «Перспектива»
Краснодар

Заказчик: Юг-Девелопмент
Год сдачи: 2020
Примененное оборудование:
этажные распределительные узлы
«WESERfloor».



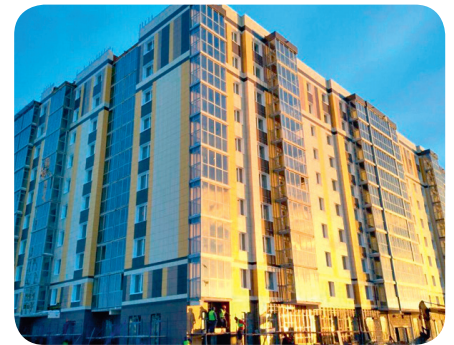
ЖК «Экопарк Дубрава»
Казань

Заказчик: Тандем-Д
Год сдачи: 2020
Примененное оборудование:
теплосчетчики «WESER Heat Meter».



ЖК «Облака»
Нижний Новгород

Заказчик: Арсенал
Год сдачи: 2020
Примененное оборудование:
теплосчетчики «WESER Heat Meter»,
балансировочная арматура Frese.



ЖК «Новые Острова»
Казань

Заказчик: ЖИК
Год сдачи: 2020
Примененное оборудование:
теплосчетчики «WESER Heat Meter».





ЖК «REPUBLICA»

Астана

Заказчик: Sat NS

Год сдачи: 2023

Примененное оборудование:

трубопроводная система «WESERrex»,
балансировочное оборудование Frese и
Weser, термостатическое оборудование
Weser.



ЖК «GulDala»

Шымкент

Заказчик: СвойДом

Год сдачи: 2023

Примененное оборудование:

трубопроводная система «WESERrex»,
балансировочное оборудование Frese и
Weser.



ЖК «TUMAR GOLD»

Астана

Заказчик: TUMAR Group

Год сдачи: 2023

Примененное оборудование:

трубопроводная система «WESERrex»,
балансировочное оборудование Frese и
Weser, термостатическое оборудование
Weser.



ЖК «ISTANBUL»

Астана

Заказчик: A-Group Development

Год сдачи: 2023

Примененное оборудование: трубопроводная система «WESERrex», балансировочное оборудование Frese и Weser, термостатическое оборудование Weser.



ЖК «MEREI»

Астана

Заказчик: СвойДом

Год сдачи: 2023

Примененное оборудование: трубопроводная система «WESERrex», балансировочное оборудование Frese и Weser.



ЖК «BAITAS»

Астана

Заказчик: TUMAR Group

Год сдачи: 2023

Примененное оборудование:
трубопроводная система «WESERrex».



ЖК «TENGRİ CITY»

Астана

Заказчик: TUMAR Group

Год сдачи: 2023

Примененное оборудование:

трубопроводная система «WESERrex»,
балансировочное оборудование Frese и
Weser, термостатическое оборудование
Weser.



ЖК «SHUGYLA»

Астана

Заказчик: Rost Invest 1

Год сдачи: 2023

Примененное оборудование:

трубопроводная система «WESERrex»,
балансировочное оборудование Frese и
Weser, термостатическое оборудование
Weser.



ЖК «SARDAR»

Астана

Заказчик: SARDAR Group

Год сдачи: 2023

Примененное оборудование:

трубопроводная система «WESERrex»,
балансировочное оборудование Frese и
Weser, термостатическое оборудование
Weser.



ЖК «Новые Горки»

Казань

Заказчик: Грань

Год сдачи: 2024

Примененное оборудование: этажные распределительные узлы «WESERfloor», термостатическое оборудование.



Да.Квартал «Централь»

Тюмень

Заказчик: ООО «СЗ ПСК «Дом»

Год сдачи: 2024

Примененное оборудование: термостатическое оборудование Weser, балансировочное оборудование Freshe.



ЖК «БЕКЕТОВ ПАРК» 3

Нижний Новгород

Заказчик: ННДК

Год сдачи: 2024

Примененное оборудование: этажные распределительные узлы «WESER-floor», термостатическое и балансировочное оборудование Weser.



ЖК «На Тенистой» 2

Екатеринбург

Заказчик: Астра-Девелопмент

Год сдачи: 2023

Примененное оборудование: термостатическое балансировочное оборудование Weser.



ЖК «ЗНАК»

Ижевск

Заказчик: ГК «Железно Ижевск»

Год сдачи: 2024

Примененное оборудование: распределительные коллекторные узлы для систем отопления «WESERfloor».



ЖК «Новый ВИЗ»

Екатеринбург

Заказчик: АСТРА

Год сдачи: 2024

Примененное оборудование: распределительные коллекторные узлы для систем отопления «WESERfloor».



ЖК SMART-квартал «Центральный», дом 1

Рязань

Заказчик: КАПИТАЛ

Год сдачи: 2023

Примененное оборудование: распределительные коллекторные узлы для систем водоснабжения «WESERfloor».



ЖК «Северный», корпус 7

Рязань

Заказчик: Северная компания

Год сдачи: 2024

Примененное оборудование: теплосчетчики «WESER Heat Meter», распределительные коллекторные узлы для систем отопления и водоснабжения «WESERfloor».



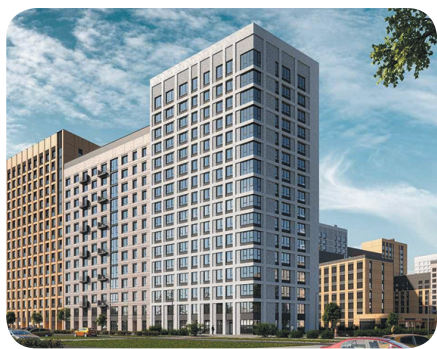
ЖК «Нобель»

Рязань

Заказчик: Северная компания

Год сдачи: 2024

Примененное оборудование: теплосчетчики «WESER Heat Meter», распределительные коллекторные узлы для систем отопления и водоснабжения WESERfloor».



ЖК «Солнечный», блок 5.1
Екатеринбург

Заказчик: Группа «Эталон»
Год сдачи: 2024
Примененное оборудование:
насосные установки Rubooster



ЖК «Спортивная деревня 2»
Краснодар

Заказчик: Юг-Девелопмент
Год сдачи: 2025
Примененное оборудование:
индустриальные коллекторы WESERfloor»,
термостатического балансирующее
оборудование Weser.



ЖК «на Магистральной»
Краснодар

Заказчик: СК Мегapolis
Год сдачи: 2023
Примененное оборудование:
индустриальные коллекторы «WESERflo-
or», термостатического балансирующее
оборудование Weser.



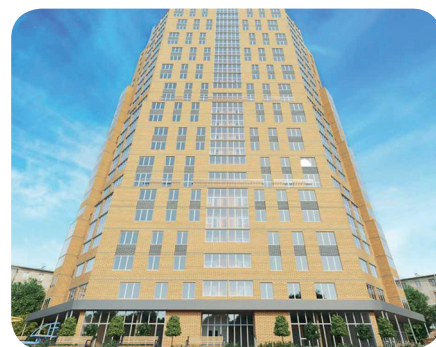
ЖК «Римский квартал»
Новосибирск

Заказчик: РимЭлитСтрой
Год сдачи: 2025
Примененное оборудование:
индустриальные коллекторы WESERfloor»,
балансирующее оборудование Frese.



ЖК «Гарантия на обрывной»
Краснодар

Заказчик: СК Гарантия
Год сдачи: 2025
Примененное оборудование:
термостатическое оборудование Weser,
балансирующее оборудование Frese.



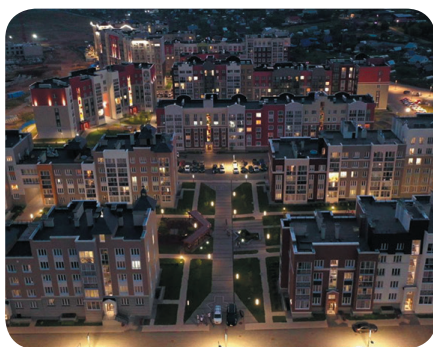
ЖК «Высота»
Калуга

Заказчик: Строймонтаж-С
Год сдачи: 2024
Примененное оборудование:
насосные установки Rubooster



ЖК «Centropolis» д. 4.3, 4.4
Ульяновск

Заказчик: ГК Железно
Год сдачи: 2024
Примененное оборудование:
распределительные коллекторные узлы
для систем отопления водоснабжения
«WESERfloor».



ЖК «ZNAK» д. 31, 32
Киров

Заказчик: ГК Железно
Год сдачи: 2025
Примененное оборудование:
распределительные коллекторные узлы
для систем отопления водоснабжения
«WESERfloor».



ЖК «Заречье Парк»
Моск. обл.

Заказчик: ГК Самолет
Год сдачи: 2024
Примененное оборудование:
распределительные коллекторные узлы
для систем отопления «WESERfloor», ба-
балансирующее оборудование Frese и
Weser, термостатическое оборудование
Weser, насосные станции Rubooster.



ЖК «TUMAR EXCLUSIVE»

Астана, Р. Казахстан

Заказчик: TUMAR Group

Год сдачи: 2024

Примененное оборудование:
система соединений труб для систем отопления и водоснабжения «WESERrex».



ЖК «SARDAR»

Астана

Заказчик: SARDAR Construction Group

Год сдачи: 2024

Примененное оборудование:
система соединений труб для систем отопления и водоснабжения «WESERrex»,
балансировочное оборудование FRESE и WESER.



ЖК «TAMERLAN»

Астана

Заказчик: TUMAR Group

Год сдачи: 2024

Примененное оборудование:
балансировочное оборудование FRESE и WESER.



ЖК TUMAR CLUB

Астана

Заказчик: TUMAR Group

Год сдачи: 2024

Примененное оборудование:
система соединений труб для систем отопления и водоснабжения «WESERrex».



ЖК «GREENLINE ASTRA»

Астана

Заказчик: VI GROUP

Год сдачи: 2025

Примененное оборудование:
система соединений труб для систем отопления и водоснабжения «WESERrex».



ЖК «BEIBARYS RESIDENCE»

Шымкент

Заказчик: TUMAR Group

Год сдачи: 2024

Примененное оборудование:
система соединений труб для систем отопления и водоснабжения «WESERrex».



ЖК «Umai»

Алматы

Заказчик: SVOY DOM

Год сдачи: 2024

Примененное оборудование:
система соединений труб для систем отопления и водоснабжения «WESERrex»,
балансировочное оборудование FRESE и WESER.



ЖК «DELTA»

Астана

Заказчик: SAT-NS

Год сдачи: 2024

Примененное оборудование:
система соединений труб для систем отопления и водоснабжения «WESERrex»,
балансировочное оборудование FRESE и WESER.



ЖЖК «Солнечный» корпус 5.1, корпус 5.2

Екатеринбург

Заказчик: ГК «ЭТАЛОН»

Год сдачи: 2025

Примененное оборудование:
насосные установки повышения давления и пожаротушения RUbooster.



Административно-техническое здание Северных электрических сетей филиала ПАО «МОЭСК»
Москва

Заказчик: ПАО «МОЭСК»

Год сдачи: 2024

Примененное оборудование:
распределительные коллекторные узлы для системы отопления WESERfloor.



ЖК «ZNAK», дома № 21-25
Киров

Заказчик: ГК «ЖЕЛЕЗНО»

Год сдачи: 2024

Примененное оборудование:
распределительные коллекторные узлы для системы водоснабжения WESERfloor, насосные установки повышения давления RUbooster.



Клубный Дом «Green House»
Нижний Новгород

Заказчик: ООО СЗ «Строй-Риэлти и К»

Год сдачи: 2024

Примененное оборудование:
термостатическое и балансировочное оборудование WESER, балансировочное оборудование FRESE, трубопроводная система WESERpex.



ЖК «Вместе», корпус 8
Рязань

Заказчик: ООО СЗ «ЮПИТЕР», ГК «Единство»

Год сдачи: 2024

Примененное оборудование:
распределительные коллекторные узлы для системы отопления WESERfloor.



ЖК «Новация»
Екатеринбург

Заказчик: ГК «АСТРА»

Год сдачи: 2024

Примененное оборудование:
распределительные коллекторные узлы для системы водоснабжения WESERfloor.



ЖК «Смородина»
Нижний Новгород

Заказчик: ГК «ННДК»

Год сдачи: 2024

Примененное оборудование:
термостатическое и балансировочное оборудование WESER.



ЖК «Бетанкур»
Нижний Новгород

Заказчик: ГК «ННДК»

Год сдачи: 2025

Примененное оборудование:
распределительные коллекторные узлы для системы отопления WESERfloor, термостатическое оборудование WESER, трубопроводная система WESERpex.



Общеобразовательная школа на 825 мест, ул. Украинская
Нижний Новгород

Заказчик: «Двадцать первая концессионная компания "Просвещение"»

Год сдачи: 2024

Примененное оборудование:
индустриальные коллекторы WESERfloor, Трубопроводная система WESERpex, термостатическое и балансировочное оборудование WESER, балансировочное оборудование FRESE.



ЖК «ZNAK», дома №16, 17, 18
Ижевск

Заказчик: ГК «ЖЕЛЕЗНО»

Год сдачи: 2024

Примененное оборудование:
распределительные коллекторные узлы для систем отопления и водоснабжения WESERfloor, насосные установки повышения давления Rubooster.



ЖК «Ультраград» дом № 2
Ульяновск

Заказчик: ГК «ЖЕЛЕЗНО»

Год сдачи: 2024

Примененное оборудование:
насосные установки повышения давления
RUbooster, распределительные коллекторные узлы для системы водоснабжения WESERfloor.



ЖК «Надёжный на Пролетарке»
Тула

Заказчик: ГК «КАПИТАЛ»

Год сдачи: 2024

Примененное оборудование:
распределительные коллекторные узлы
для систем отопления и водоснабжения
WESERfloor.



ЖК «ЛЕС» дома № 1, 2, 3
Екатеринбург

Заказчик: ГК «ЖЕЛЕЗНО»

Год сдачи: 2024

Примененное оборудование:
насосные установки повышения давления
Rubooster.



ЖК «Татлин»
Рязань

Заказчик: ООО СЗ «Северная компания»

Год сдачи: 2024

Примененное оборудование:
распределительные коллекторные узлы
для системы водоснабжения WESERfloor.



**Здание МООУ на 825 мест
в микрорайоне Венеция**
Кострома

Заказчик: Администрация города Костромы

Год сдачи: 2024

Примененное оборудование
термостатическое оборудование WESER,
балансировочное оборудование FRESE.



ЖК «Южный парк»
Казань

Заказчик: Суварстрой

Год сдачи: 2025

Примененное оборудование:
распределительные коллекторные узлы
для системы водоснабжения WESERfloor.



ЖК «Камаполис» дома № 1, 2
Пермь

Заказчик: ГК «ЖЕЛЕЗНО»

Год сдачи: 2024

Примененное оборудование:
насосные установки повышения давления
и пожаротушения RUbooster, распределительные коллекторные узлы для системы водоснабжения WESERfloor.



**ЖК «CENTROPOLIS» дома № 1,
5.1, 5.2**
Ульяновск

Заказчик: ГК «ЖЕЛЕЗНО»

Год сдачи: 2024

Примененное оборудование:
насосные установки повышения давления
и пожаротушения RUbooster, распределительные коллекторные узлы для систем отопления и водоснабжения WESERfloor.



ЖК «Город Новаторов» дом № 1
Ульяновск

Заказчик: ГК «ЖЕЛЕЗНО»

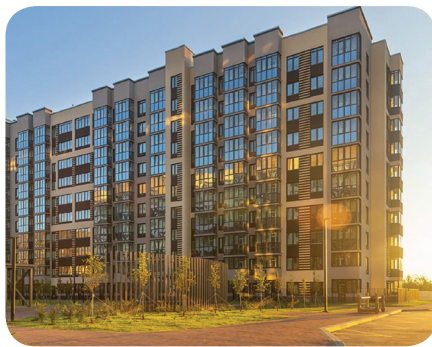
Год сдачи: 2024

Примененное оборудование:
насосные установки повышения давления
RUbooster, распределительные коллекторные узлы для системы водоснабжения WESERfloor.



**Реконструкция школы
на 500 мест**
Красноурьинск

Заказчик: ГКУ СО «УСК Свердловской области»
Год сдачи: 2025
Примененное оборудование:
насосные установки повышения давления
и пожаротушения Rubooster.



ЖК «Пряничная слобода»
Тула

Заказчик: ГК «КАПИТАЛ»
Год сдачи: 2024
Примененное оборудование:
распределительные коллекторные узлы
для системы водоснабжения WESERfloor.



ЖК «Зарядное» дома № 1, 2
Киров

Заказчик: ГК «ЖЕЛЕЗНО»
Год сдачи: 2024
Примененное оборудование:
насосные установки повышения давления
RUbooster, распределительные коллекторные узлы для системы водоснабжения WESERfloor.



ЖК «Кронфорт»
Санкт-Петербург, Кронштадт

Заказчик: «ГК Алькор»
Год сдачи: 2025
Примененное оборудование:
насосные станции Rubooster.



ЖК «Лондон Парк»
Санкт-Петербург

Заказчик: «Л1»
Год сдачи: 2025
Примененное оборудование:
насосные станции Rubooster.



ЖК «СберСити»
Москва

Заказчик: АО СЗ «Рублёво-Архангельское»
Год сдачи: 2027
Примененное оборудование:
квартирные распределительные узлы
WESER WFM.



Школа 550 мест
Санкт-Петербург

Заказчик: «Сотэкс»
Год сдачи: 2024
Примененное оборудование:
трубопроводная арматура WESER, термо-
статическая арматура Weser, баланси-
ровочные клапаны Frese, насосные станции
Rubooster.



Школа 1375 мест
Санкт-Петербург

Заказчик: «Сотэкс»
Год сдачи: 2024
Примененное оборудование:
трубопроводная арматура WESER, термо-
статическая арматура Weser, баланси-
ровочные клапаны Frese, насосные станции
Rubooster.



ЖК «Большой 67»
Санкт-Петербург

Заказчик: «LEGENDA»
Год сдачи: 2024
Примененное оборудование:
трубопроводная арматура WESER, термо-
статическая арматура Weser, баланси-
ровочные клапаны Frese, насосные станции
Rubooster, этажный распределительный
узел WESERfloor в сборе



ЖК «Новоселье»
ЛО

Заказчик: «Полис Групп»
Год сдачи: 2025

Примененное оборудование:
термостатическая арматура Weser, баланси-
ровочные клапаны Frese, насосные
станции Rubooster, этажный распреде-
лительный узел WESERfloor в сборе.



ЖК «Первый Московский»
Москва

Заказчик: ГК Абсолют
Год сдачи: 2024-2025

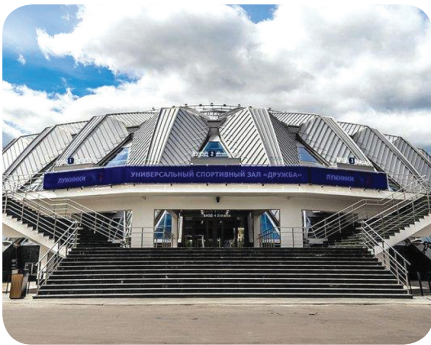
Примененное оборудование:
этажный распределительный узел WESER-
floor, распределительный коллекторный
узел для систем водоснабжения WESER-
floor.



ЖК «Ромашки»
Санкт-Петербург

Заказчик: «О2 групп»
Год сдачи: 2024

Примененное оборудование:
трубопроводная арматура WESER, термо-
статическая арматура Weser, баланси-
ровочные клапаны Frese, насосные станции
Rubooster.



Спортивный зал «Дружба»
Москва

Заказчик:
Год сдачи: 2025

Примененное оборудование:
насосные станции Rubooster.



ЖК «Аквилон Leaves»
Санкт-Петербург

Заказчик: «Группа Аквилон»
Год сдачи: 2025

Примененное оборудование:
насосные станции Rubooster.



ЖК «Costura Town»
Казань

Заказчик: «КамаСтройИнвест»
Год сдачи: 2025

Примененное оборудование:
распределительные коллекторные узлы
для системы водоснабжения WESERfloor.



ЖК «Римский»
МО

Заказчик: ФСК
Год сдачи: 2024 - 8 корпус

Примененное оборудование:
этажный распределительный узел
WESERfloor, распределительный кол-
лекторный узел для систем водоснаб-
жения WESERfloor, индустриал. распред.
коллектор Weser PRO, балансирующее
оборудование Frese.



ЖК «Архитектор»
Москва

Заказчик: ФСК
Год сдачи: 2024

Примененное оборудование:
индустриал. распред. коллектор Weser
PRO, распределительный коллектор-
ный узел для систем водоснабжения
WESERfloor W, этажный распределитель-
ный узел WESERfloor.



ЖК «Огни залива 3»
Санкт-Петербург

Заказчик: «БФА»
Год сдачи: 2025

Примененное оборудование:
трубопроводная арматура WESER, термо-
статическая арматура Weser, баланси-
ровочные клапаны Frese, насосные станции
Rubooster.



Производство Weser

Открылось в Петербурге в 2010 году. В соответствии с конструкторской документацией, проектными требованиями и отраслевыми стандартами выпускаются серийные и эксклюзивные:

- Индустриальные распределительные коллекторы
- Этажные распределительные узлы
- Квартирные станции
- Шкафы управления для НУ, ИТП, БТП, систем вентиляции, КНС
- Насосные станции для водоснабжения
- Насосные станции для систем пожаротушения
- Газовые термомодули
- Гидравлические коллекторы

Огромный опыт сотрудничества с европейскими производителями инженерного оборудования с 2010 года применяется и в собственных цехах компании Weser.

Производство сертифицировано по стандарту ISO 9001, внедрен 100% контроль входящих материалов и готовой продукции, развернуты испытательные стенды и участки, вся продукция, выпускаемая на этом производстве под брендами Weser и Rubooster, сертифицирована.

Площадь производственного участка Weser — 1000 м². Коллектив состоит из 30 опытных сотрудников, занятых в пяти подразделениях: инженерно-техническом отделе, отделе сервиса, производственном подразделении, на складах материалов и готовой продукции.

Помимо выпуска под собственными брендами, Weser реализует и OEM-программу, т.е. производит продукцию под брендами заказчика. Гибкий подход к сотрудничеству, неизменные стандарты качества, оперативность — приоритеты производства Weser!

Используются в производстве



ЭРУ, КС, коллекторы

Готовое решение, так любимое нашими клиентами-застройщиками: этажные распределительные узлы (ЭРУ) «WESERfloor» для подключения нескольких квартир к горизонтальной системе отопления.

Квартирные станции (КС) Weser предназначены для организации коммерческого учета потребления холодной, горячей воды и тепловой энергии в отдельной квартире многоквартирного здания. Индустриальные коллекторы «WESERpro» выпускаются из нержавеющей или углеродистой стали.

Заказывают: Setl City, ГК Эталон, ЕКЕ, Мавис, Реновация, Полис Групп и другие.



Насосные установки и ШУ

Насосные установки водоснабжения и пожаротушения на базе насосов концерна Ebara выпускаются под брендом Rubooster, эксплуатируются в России и странах ТС в жилых, коммерческих и промышленных объектах. Существует более 350 типовых моделей НУ Rubooster.

Шкафы управления поставляются как в составе НУ Rubooster, так и отдельно. Выпускаются шкафы не только для станций собственного производства, но и для систем вентиляции, ИТП и БТП, канализационных станций и станций холодоснабжения.

Заказывают: ВI Group, РосСтройИнвест, ЦДС, ЮИТ, Главстрой, Лидер Групп, Setl City и другие.

Группа компаний **Weser**

Офисы в СПб:

195027, г. Санкт-Петербург, Свердловская наб, д. 58

195427, г. Санкт-Петербург, ул. Веденеева, д. 4

Телефон: +7 (812) 313-22-87

Офис в Москве: 143441, Московская область, Красногорский район, МКАД 69 км, Бизнес-парк «Гринвуд», стр. 9, офис 144

Телефон: +7 (495) 120-77-36

info@weser.ru

weser.ru

