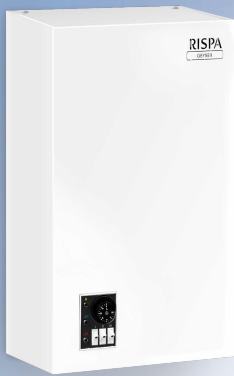


Электрический отопительный котел с механическим термостатом

Продукция собственного производства



RGSCE (Comfort)

Основные преимущества продукта:

Механический термостат (EU).
 Три ступени мощности выключаются отдельно.
 Возможность подключения GSM-модуля или комнатного термостата.
 ТЭН из нержавеющей стали.
 Циркуляционный насос с защитой от «сухого хода» 25/6.
 Расширительный бак бл (EU).
 Предохранительный датчик давления теплоносителя (EU).
 Предохранительный термостат перегрева на 95°C.
 Предохранительный клапан на 3 бара, манометр в комплекте (EU).
 Оснащен автоматическим воздухоотводчиком (EU).
 Толщина стали корпуса 0,8 мм.
 Толщина стали теплообменника 3,5 мм.
 Теплоизоляция теплообменника.
 Индикация неисправностей котла.
 Оснащен независимым расцепителем. Который отключает котел при аварийном перегреве и выходе из строя твердотельного реле.
 Оснащен автоматическим выключателем, обеспечивает защиту котла при коротком замыкании.



Модель	RGCE-6	RGCE-9	RGCE-12
Номинальное напряжение (В)	220/380	380	380
Номинальная частота (Гц)	50	50	50
Номинальная мощность (кВт)	6	9	12
Минимальное рабочее давление воды (МПа)	0,08	0,08	0,08
Максимальное рабочее давление воды (МПа)	0,3	0,3	0,3
Диаметр патрубков (дюйм/мм)	1/25	1/25	1/25
Площадь отапливаемых помещений при высоте потолков до 3м и расчетной температурой +25°C, не более м2	60	90	120
Регулировка температуры теплоносителя (°C)	Механическим термостатом с автоматическим поддержанием t= 30-80°C		
Теплоноситель	Вода водопроводная ГОСТ 2874 Теплоносители на основе пропиленгликоля, этиленгликоля и глицерина		
Габаритные размеры (ВхГхШ) (мм)	705x220x430	705x220x430	705x220x430
Вес нетто/брутто (кг)	23,4/23,8	23,9/24,3	24,4/24,8

Электрический отопительный котел с механическим термостатом

Продукция собственного производства



RGSE (Standart)

Основные преимущества продукта:

Механический термостат.
 Три ступени мощности выключаются отдельно.
 Возможность подключения GSM-модуля или комнатного термостата.
 Возможность подключения циркуляционного насоса.
 Предохранительный термостат перегрева на 95°C.
 Предохранительный клапан на 3 бара, манометр в комплекте (EU).
 Толщина стали корпуса 0,8 мм, полимерно-порошковая окраска.
 Толщина стали теплообменника 3,5 мм.
 Теплоизоляция теплообменника.
 Оснащен автоматическим воздухоотводчиком (EU).
 ТЭН изготовлен из нержавеющей стали



Модель	RGSE-3	RGSE-4,5	RGSE-6	RGSE-7,5	RGSE-9	RGSE-12
Номинальное напряжение (В)	220/380	220/380	220/380	380	380	380
Номинальная частота (Гц)	50	50	50	50	50	50
Номинальная мощность (кВт)	3	4,5	6	7,5	9	12
Минимальное рабочее давление воды (МПа)	0,08	0,08	0,08	0,08	0,08	0,08
Максимальное рабочее давление воды (МПа)	0,3	0,3	0,3	0,3	0,3	0,3
Диаметр патрубков (дюйм/мм)	1/25	1/25	1/25	1/25	1/25	1/25
Площадь отапливаемых помещений при высоте потолков до 3м и расчетной температурой +25°C, не более м2	30	45	60	75	90	120
Регулировка температуры теплоносителя (°C)	Механическим термостатом с автоматическим поддержанием t= 30-85°C					
Теплоноситель	Вода водопроводная ГОСТ 2874 Теплоносители на основе пропиленгликоля, этиленгликоля и глицерина для модели RGSE (n)					
Габаритные размеры (ВхГхШ) (мм)	630x150x295	630x150x295	630x150x295	630x150x295	630x150x295	630x150x295
Вес нетто/брутто (кг)	10,6/10,9	10,6/10,9	10,6/10,9	11,2/11,5	11,8/12,1	12,4/12,7