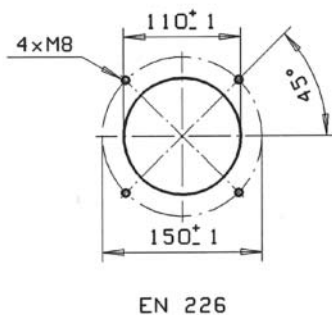
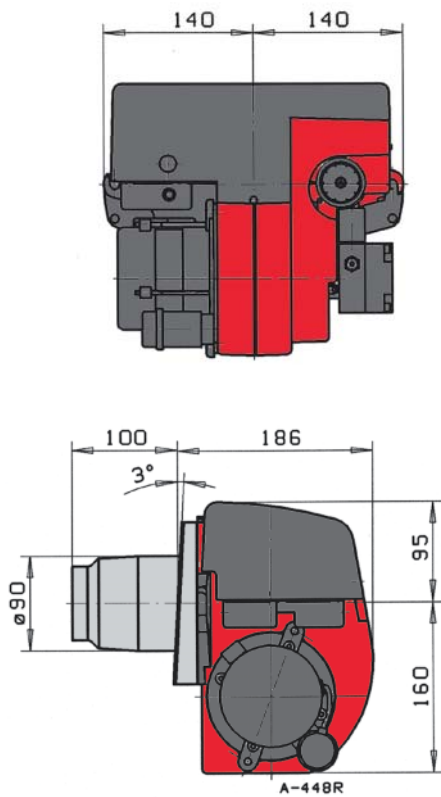


Надежное отопительное оборудование для коттеджей

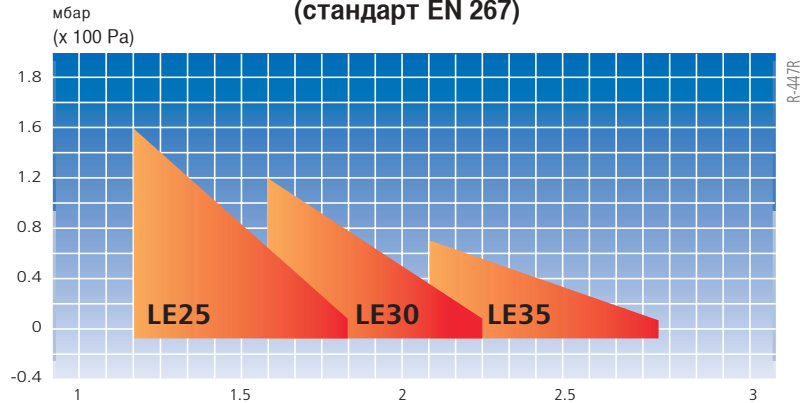


Горелки на легком жидком топливе
Oilon Novox

Жидкотопливные горелки Novox LE25 - LS35



Диаграммы мощности и противодавления (стандарт EN 267)



Диапазон мощности горелки

| | КГ/Ч | КВТ |
|------------|-----------|---------|
| Novox LE25 | 1,2 - 2,0 | 14 - 24 |
| Novox LE30 | 1,7 - 2,5 | 20 - 30 |
| Novox LE35 | 2,3 - 3,1 | 27 - 37 |

Технические данные

| | |
|-------------------------------|--|
| Напряжение сети | 230 В (-15 %...+10 %) 50 Гц 1-фазный |
| Входная мощность | 220 Вт |
| Максимальный поток | 1,0 А |
| Вязкость топлива | 4 - 6 сСт +20 °С |
| Температура рабочей среды | 0...+35 °С |
| Температура входящего топлива | +8...+40 °С |
| Мощность двигателя | 90 Вт |
| Мощность подогревателя | 30 - 110 Вт |
| Блок управления горелкой | Цифровой |
| Давление распыления | 700 - 1500 кПа (7-15 бар), зав. установка прим. 10 бар |
| Класс защиты | IP 20 |
| Класс NOx | 2 (стандарт EN 267) |
| Тип форсунки (базовый) | 60 ° конически закрытый |
| Основные габариты | 286 x 280 x 255 мм |
| Вес | 8,5 кг |