

 **МИРХОМУТОВ®**

23 года производим и продаем хомуты

Высокое качество крепежа - наша гарантия


 Хомуты

 Фитинги

 Метизы

 Монтажные
системы

 Перфорированный
крепеж

 Быстроразъемные
соединения

www.homut.ru

МИРХОМУТОВ®

23 года производим и продаем хомуты



« Секрет нашего успеха в том,
что мы заботимся
о клиенте и решаем его задачи »»

Марина Розенберг

Генеральный директор

ООО «Мир Хомутов»



СОДЕРЖАНИЕ

- 04** **Информация о компании**
- 05** **Комплексное снабжение объектов**
- 07** **Сантехнический крепеж**
- 19** **Электротехнический крепеж**
- 24** **Вентиляционный крепеж**
- 28** **Строительный крепеж**
- 34** **Монтажные системы**
- 35** **Крепеж для производства**
- 41** **Автомобильный крепеж**

Компания «Мир Хомутов» -
ведущий производитель, оптовый поставщик по РФ и СНГ и дистрибьютор мировых брендов хомутов и сопутствующих товаров.



Сертификат ISO 9001-2015
подтверждает высокое качество продукции



23 года
на рынке крепежа



45 000 клиентов
из России и СНГ



3 800 кв. м.
площадь производства



4 000 кв. м.
площадь собственных складов в Москве



1-2 дня
скорость отправки заказов

Вся продукция «Мир Хомутов»
имеет сертификаты качества,
соответствует ГОСТ и DIN



Комплексное снабжение любых объектов

Формируем комплексные заказы и отправляем по РФ и СНГ до Вашего объекта.



Ваши выгоды:



Сокращение времени на поиск нужной продукции



Минимальные цены за счет закупаемого объема



Экономия затрат на логистике



Бесплатное хранение на нашем складе



Бесплатная доставка до транспортной компании клиента

Преимущества работы с нами:

Личный менеджер на связи 7/7 дней в неделю

Профессиональный подбор

Произведем крепеж по вашим размерам

Быстрая отправка заказов

Оперативная замена брака (у нас всего 1% брака)

На сегодняшний день в ассортименте компании «Мир Хомутов» более 10 000 видов крепежа и сопутствующих товаров, монтажные системы и инструменты для разных направлений:

Ассортимент моделей:



Сантехнический крепеж



Электротехнический крепеж



Вентиляционный крепеж



Строительный крепеж



Хомуты для производств



Хомуты из нержавеющей стали



Автомобильные хомуты



Инструменты



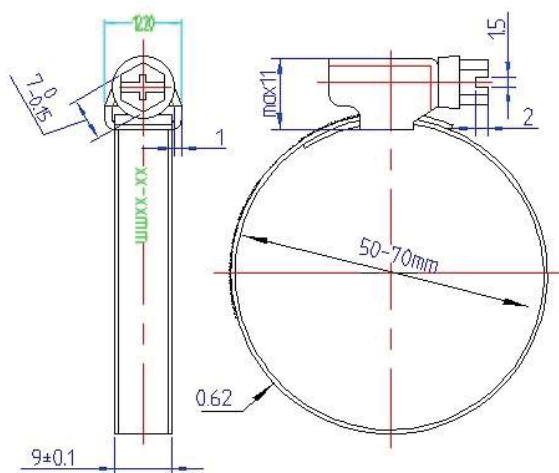
BIM-модели

Товарные бренды в нашем ассортименте:

 **МИРХОМУТОВ®**

23 года производим и продаем хомуты

САНТЕХНИЧЕСКИЙ КРЕПЕЖ



Характеристики

- **Тип**
червячный хомут
- **Крепёж**
винтовое крепление,
- **Материал**
оцинкованная (W1)
и нержавеющая сталь (W2, по AISI 430,
W4 (AISI 304) и W5(AISI 316)
- **от 8 до 360 мм**
размерный ряд
- **Ширина ленты**
из оцинкованной стали - 9 мм,
из нержавеющей стали - 12 мм.
- **0,7 мм**
толщина ленты
- **4,5 Н/м**
рек. момент затяжки

ПРИМЕНЕНИЕ

Отопительные
и водопроводные
системы

Монтаж
кровли

Монтаж
вентиляции

Установка
парников и теплиц

Фиксация
кабелей и шлангов

Различные
сантехнические
работы

Бытовая
техника

Автомобили

Преимущества

Покрытие электротехническим цинком дает коррозионную стойкость около 50 часов в соляном тумане, что превышает требованиям немецкого стандарта DIN 3017

Крепление состоит из непересечной ленты с замком укрепленным контактной сваркой

Бренды в нашем ассортименте:



MIKALOR

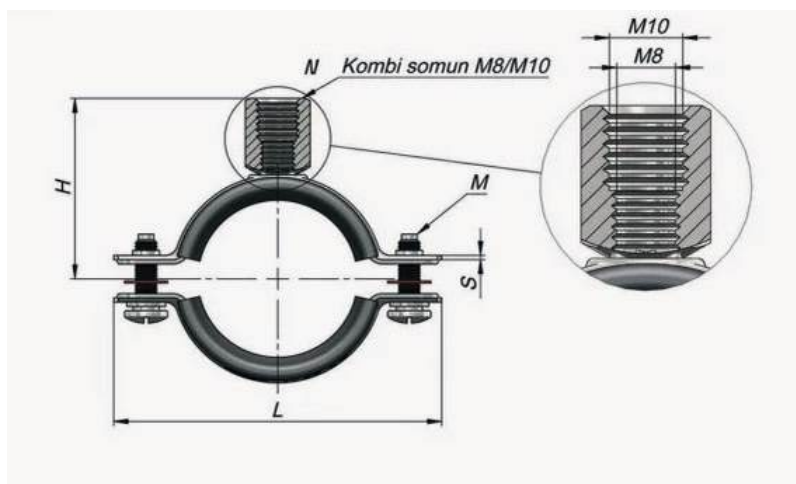


Превосходное европейское качество по справедливой цене

Трубные хомуты Formfix DGP combo
с системой быстрого монтажа

Хомут трубный с комбинированной гайкой для крепления на шпильку M8/M10

Звукоизоляционная прокладка обеспечивает снижение шум согласно DIN 4109 до 15 Дб



Получите 3D-модели хомутов бесплатно!
Отправьте запрос на mx@homut.ru

Характеристики

- **Тип**
трубный хомут
- **Материал**
DIN EN 10130
- **Металл**
оцинкованная (W1)
и нержавеющая сталь (W2)
- **5-10 мкм**
Гальваническое цинкование
- **Шумоизоляция**
в соответствии с DIN 4109
- **Шпилька**
M8/M10
- **Размерный ряд**
от 1/4" до 6"
- **Огнестойкость**
DIN 4102 класс B2

ПРИМЕНЕНИЕ

Монтаж труб водоснабжения, отопления, канализации

Монтаж труб в системах вентиляции, газоснабжения, пожаротушения т.п.



**Превосходное европейское качество
по справедливой цене**



Красная шайба не позволяет винту
выпасть из хомута во время монтажа.

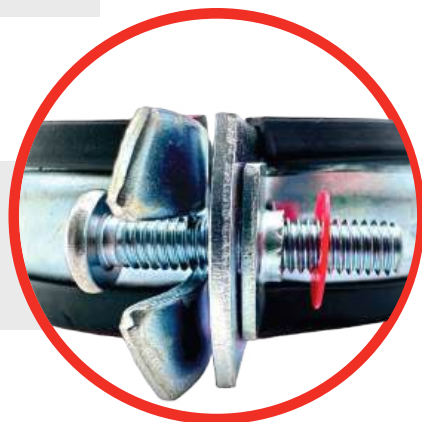
Более удобная при монтаже труб
комбо гайка для крепления
на шпильку M8/M10.



Гальваническое цинкование
до 10 мкм защищает от коррозии.
Специальная лапка с прорезью
для удобной быстрой фиксации.



Одна лапка специально
сделана для быстрого монтажа



Трубные хомуты Formfix DGP combo с системой быстрого монтажа

Снижение шума и вибрации, за счет крепкого сцепления с трубой, благодаря каучуку в составе ТЭП-уплотнителя.
Температурный режим: -50°C + 90°C.



Ребро жесткости усиливает металлическую конструкцию и позволяет создать высокопрочное сварное соединение.

Хомуты диаметром 4 комплектуются винтом М6х30, а диаметры свыше 4 винтом М6х40 - это позволяет закреплять канализационную трубу на любом участке, а также на месте раструба.



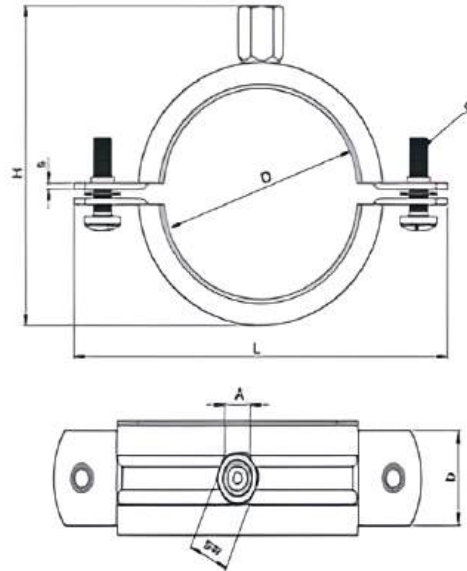
Винт М6 с крестообразным и прямым шлицом с широкой головкой - это исключает проскальзывания винта под нагрузкой.

Стандартные трубные хомуты DGR Formfix

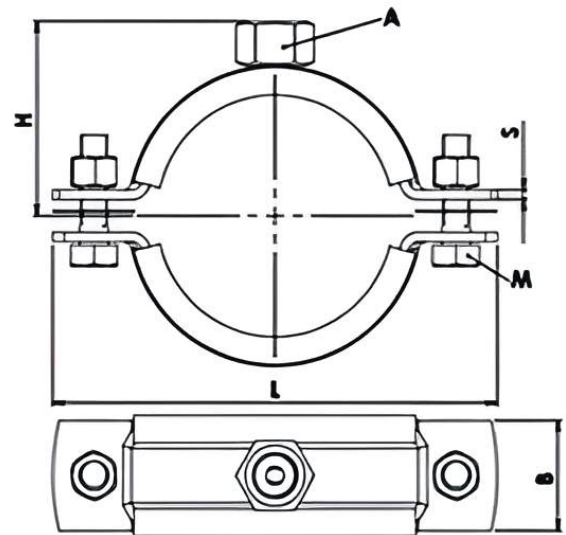


Трубные хомуты Formfix

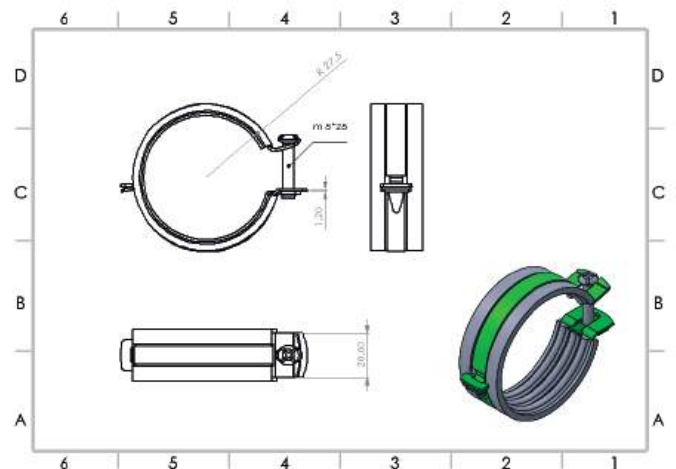
Получите 3D-модели хомутов бесплатно!
Отправьте запрос на mx@homut.ru

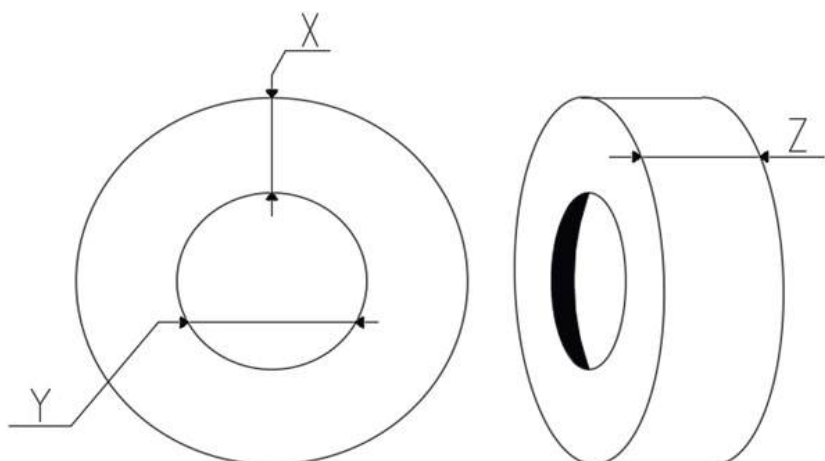


Трубные хомуты тяжелой нагрузки Formfix



Трубные хомуты быстрого монтажа Formfix





X – толщина изоляции, мм

Y – диаметр трубы, мм

Z – ширина подвеса, мм

Характеристики

- **Тип**
трубный хомут для труб низких температур
- **Состоит из двух**
половинок, снабжен винтовыми стяжками и гайкой
- **Изоляция крепежа**
вспененный каучук высокого качества
- **Материал**
оцинкованная (W1) сталь
- **-60 ° C + 110 ° C**
температурный режим
- **Надежный барьер**
диффузии водяного пара
- **Уменьшение уровня шума**
в среднем на 22 Дб

Он убирает конденсат на холодных трубах при наличии значительной разницы температуры окружающего воздуха и температуры труб.

ПРИМЕНЕНИЕ

Для исключения
образования конденсата
на поверхности
водопровода

Монтаж труб
холодоснабжения

Монтаж системы
кондиционирования

Водоснабжение

Трубные хомуты в комплекте с полипропиленовым дюбелем и сантехнической шпилькой

В комплекте:

- Сантехнический хомут W1 с гайкой и резиновой прокладкой
- Полипропиленовый пластиковый дюбель
- Сантехническая шпилькой-шуруп длиной 80 мм
- Нейлоновый дюбель, винты



По индивидуальному заказу может быть наклеена фирменная этикетка заказчика с штрихкодом

Альтернатива традиционным металлическим хомутам

Получите 3D-модели хомутов бесплатно!
Отправьте запрос на mx@homut.ru



Возможность собирания крепления для труб в несколько уровней вплотную или разреженно (например, для использования толстостенного утеплителя) на одной шпильке

Возможность монтажа пары труб одним креплением и фиксации к стене (двойной хомут)

Отсутствие коррозии

Возможность добавления дополнительных ПП труб в магистраль

Простота замены трубы в магистрали

Характеристики

- **Вид** — одинарный и двойной
- **Размер шпильки** — М6/М8/М10/М12

Полное поглощение вибраций трубопроводов

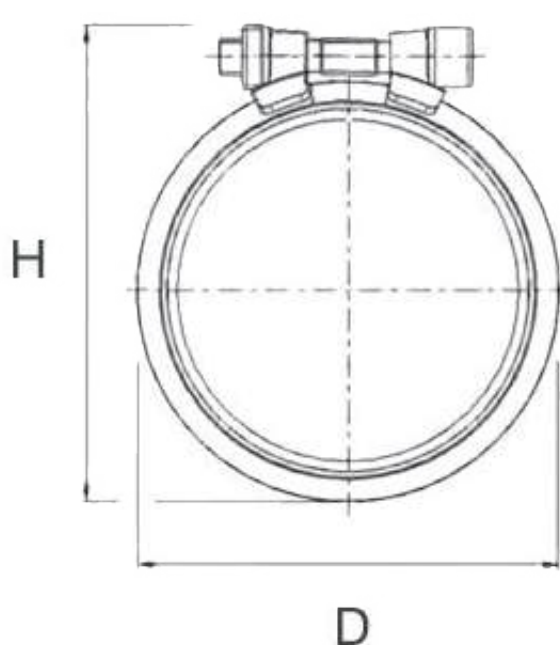
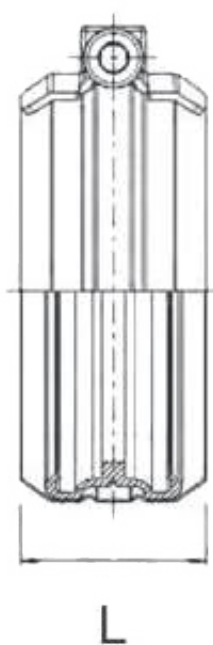
Свободная скользящая фиксация труб при зажиме крепления

Прочность на разрыв превышает данный показатель большинства металлических хомутов

Быстрый монтаж и регулировка



Хомуты для SML труб Соединительные хомуты Norma Rapid



Характеристики

- **Хомут**
сталь W2 (AISI 430 | DIN 1.4016)
- **Болты и гайки**
оцинкованная сталь
- **Уплотнительная манжета**
EPDM (этиленпропиленовый каучук)

- **Размер болта**
M5/M8/M10
- **Момент затяжки**
до упора
- **от 53 до 227**
размерный ряд

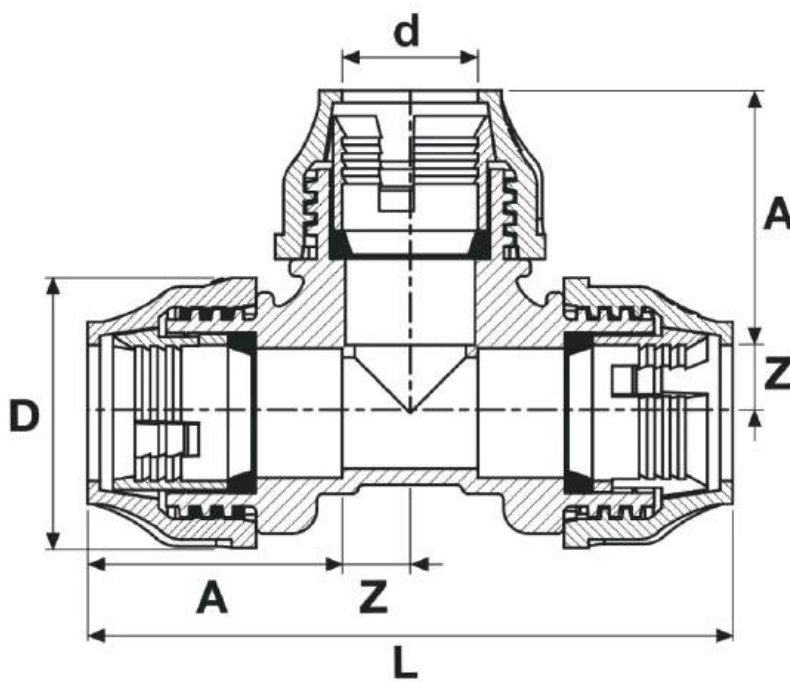
Легкий и быстрый монтаж

Рекомендуется для работы
под давлением до 0,5 бар (DN 40-200),
и до 0,3 бар (DN 250-300)

Сопротивление растягивающему
усилию в осевом направлении
до 0.5 бар, DN 40 – DN 200

**Монтаж без необходимости
применения спец. инструментов**

**Соблюдение требований
пожарной безопасности**



Характеристики

- Полипропиленовый корпус
- Уплотнительное кольцо, NBR
- Полипропиленовый держатель
- Разрезная конусная вставка POM, ацетал
- Полипропиленовая зажимная гайка

Безопасность и прочность

Быстрый и простой монтаж

Отличная водонепроницаемость

Зажимная гайка

Простота вставки трубы в фитинг

Высокая устойчивость
к температурам и УФ-лучам

Применение:

Отопительные системы
Системы холодного и горячего водоснабжения
Магистраль

Характеристики

- **Тип**
ремонтный хомут
- **Крепление**
болты и гайки М6/М8
- **Материал**
оцинкованная (W1) сталь,
- **от 24 до 516 мм**
размерный ряд
- **Толщина уплотнительного слоя**
составляет 3 мм для хомутов
размером ½—3 и 5 мм для размеров 3 ½—6
- **1 мм**
толщина ленты
- **2 мм**
толщина крепежного моста



Могут выдерживать значительные перепады давлений

В случае двусоставных соединений возможно перекрытие труб до 344 мм по наружному диаметру, а в случае сборки из трех хомутов — до 516 мм

Рельеф поверхности уплотнения типа «вафля»

Уплотнение приклеено к корпусу

Уплотнение изготовлено из NBR

(бутадиен-нитрильный каучук)
с рабочим диапазоном температур
от -50°C до +110°C,
время отверждения при +140°C - 42 мин

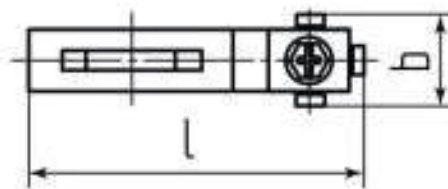
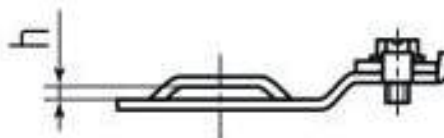
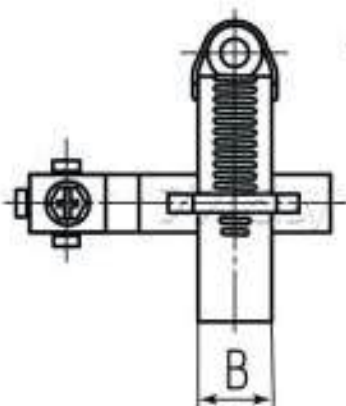
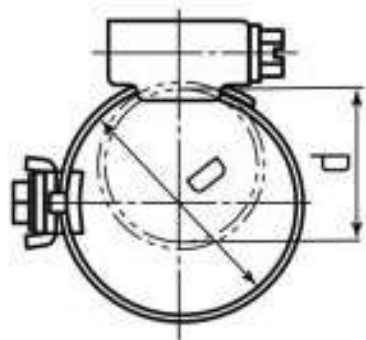
Применение:

Устранение повреждений или перекосов в трубопроводах различных диаметров, которые работают под различными давлениями

 МИРХОМУТОВ®

23 года производим и продаем хомуты

ЭЛЕКТРОТЕХНИЧЕСКИЙ КРЕПЕЖ



Характеристики

- **Тип**
червячный и трубный хомуты
- **Материал**
нержавеющая сталь AISI 201
- **6мм²**
максимальное сечение провода
- **от 12-22 мм до 110-130 мм**
размерный ряд
- **9 и 12 мм**
ширина хомута
- **Материал клеммы**
оцинкованная сталь



Используется для предупреждения выхода из строя электрических приборов



Для защиты человека от воздействия электрическим током путем снятия потенциала поля на проводник заземления



Широко применяются на объектах газовой и нефтяной промышленности, в жилищном строительстве

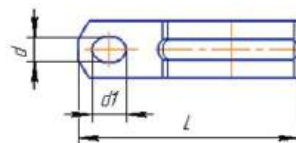
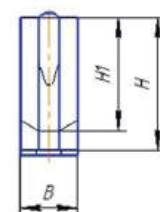
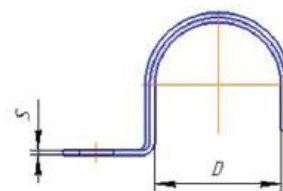
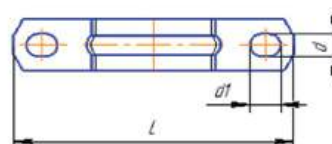
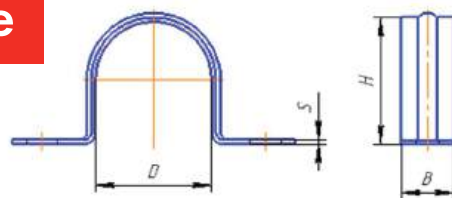
Характеристики

- **Материал универсального заземляющего контакта:** оцинкованная сталь
- **Максимальное сечение провода:** 6 мм²
- **Устанавливается** на хомутах заземления для труб диаметра от 1/2 " до 2 "или хомутах до шириной 20 мм
- **Универсальная клемма** может быть многократно смонтирована и демонтирована



Клеммы снимают потенциал электрического поля на проводник заземления, тем самым предохраняя от поломки различные приборы и агрегаты, а также защищают пользователя от удара электрическим током.

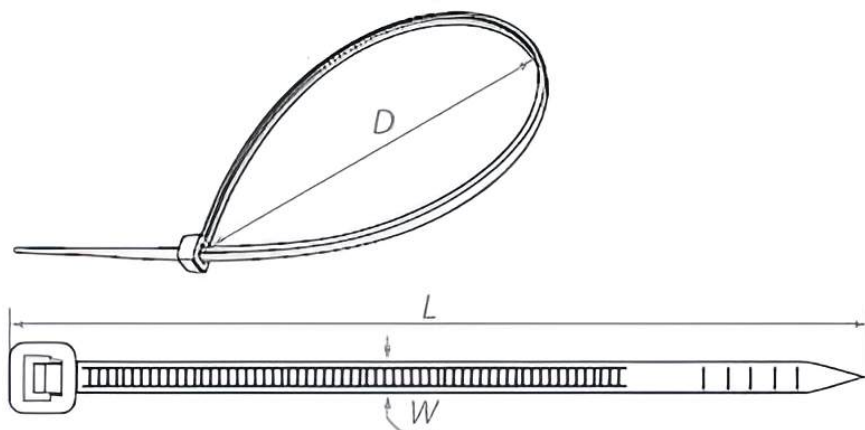
Скобы однолапковые и двухлапковые



Характеристики

- **Материал** оцинкованная сталь (W1),
- **Прочное ребро жесткости** расположено вдоль арочного изгиба скобы, что значительно повышает допустимые нагрузки
- **Пазы для крепежного винта** с продольной конфигурацией позволяют перемещать скобу без необходимости ее полного демонтажа

Для монтажа металлорукавов, стальных труб и полимерных трубопроводов.



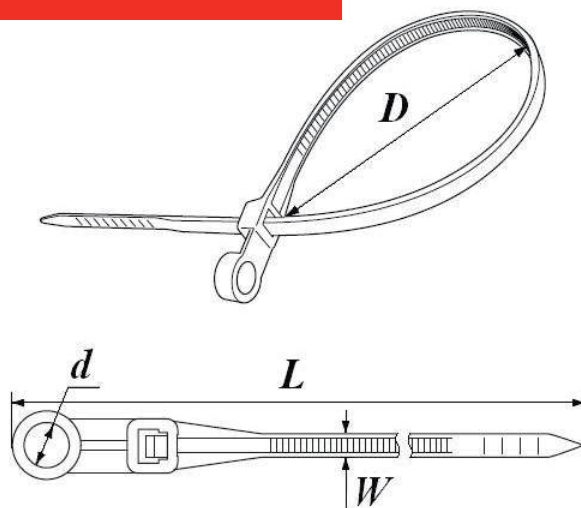
Характеристики

- **Материал**
нейлон 6.6, который не включает в себя галогены и обладает свойством самозатухания
- **от -40 С... +85 С**
рабочий температурный режим
- **Замок имеет односторонний ход и не может быть разобран**
- **Цвет: белый, черный**
- **Широкий размерный ряд**

Служат для фиксации и организации кабельных и проводных пучков в один жгут.

Устанавливать замок можно при температуре от 0 градусов Цельсия до +60 градусов Цельсия

Кабельные стяжки с монтажным кольцом МХ



Характеристики

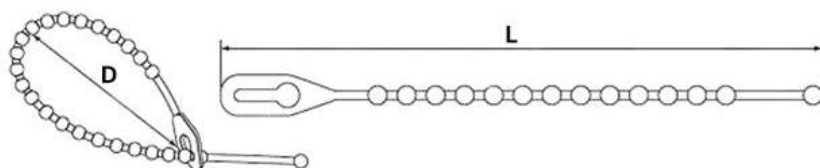
- **Материал**
нейлон 6.6 без галогенов и с самозатухающими свойствами
- **-40...+85 С**
рабочий температурный режим
- **2 в 1 стяжка**
бандаж, крепление к стене

Предназначены для крепления, бандажирования и маркировки



- **Неразъемный замок**
кончик стяжки с отверстием для крепления хомута и саморез

- **Цвет**
белый, черный



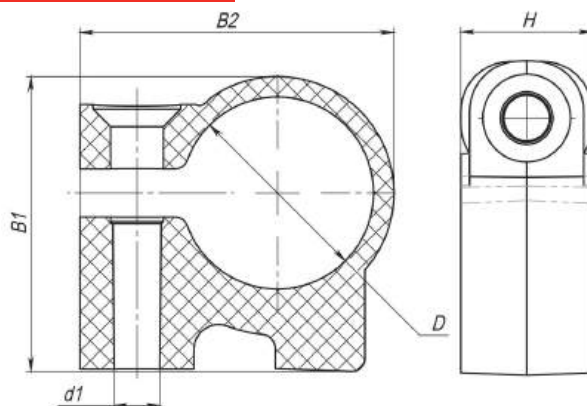
Характеристики

- **Кабельные стяжки разъемные** с шариковым замком
- **Материал** из самозатухающего нейлона 6.6 без галогенов
- **Работают при температуре** от $-40\text{ }^{\circ}\text{C}$ до $+85\text{ }^{\circ}\text{C}$
- **Быстрое крепление** с помощью ступенчатой стяжки
- **Замок имеет специальный паз** для фиксации хомута и позволяет использовать его много раз



Используются для крепления, объединения кабелей и проводов в пучк

Пластиковые трубные хомуты «Бобры»



Характеристики

- **Использования с трубами** номинальных диаметров и со стабильными трубами $\text{Ø}+2\text{ мм}$, т.е. $\text{Ø}20-22$, $\text{Ø}25-27$, $\text{Ø}32-34$ и т.д.
- **Усиленная геометрия**
- **Морозостойкость**
- **Наличие круговой площадки** вокруг крепежного стенового отверстия под дюбель, закрывающей рваные края
- **Возможность использования** любых крепежных систем под конкретный тип (дерево, металл, бетон, пустотелый кирпич, пенобетон, гипсокартон)
- **Возможность крепежа** навывлет с помощью дюбель-гвоздей, саморезов

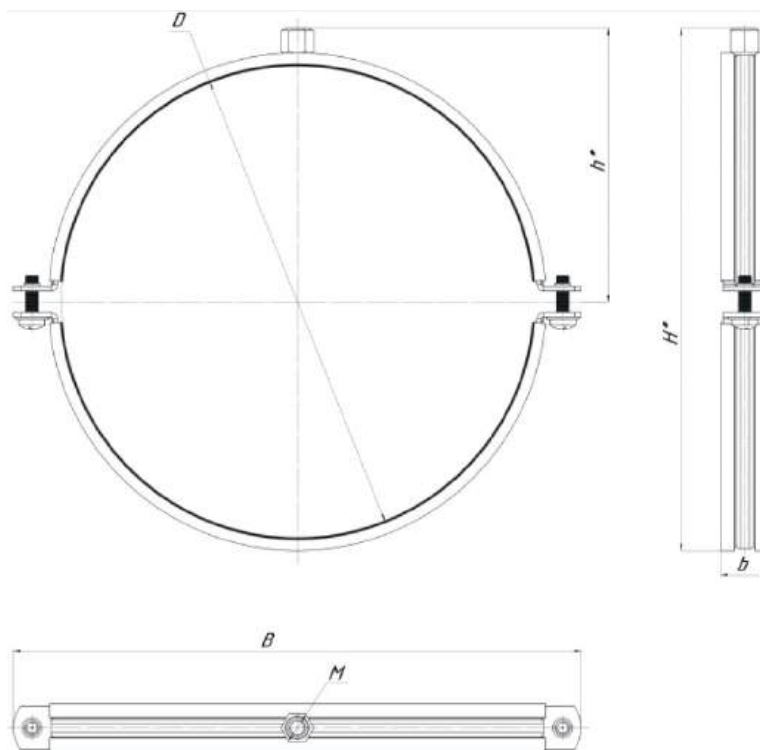
Для быстрого и надежного крепления труб (пластиковых, металлопластиковых, металлических) и шлангов к стенам, строительным конструкциям и другим поверхностям из металла, дерева, бетона, пенобетона, кирпича и др.

При использовании трубы с номинальным диаметров хомут затягивается до упора

МИРХОМУТОВ®

23 года производим и продаем хомуты

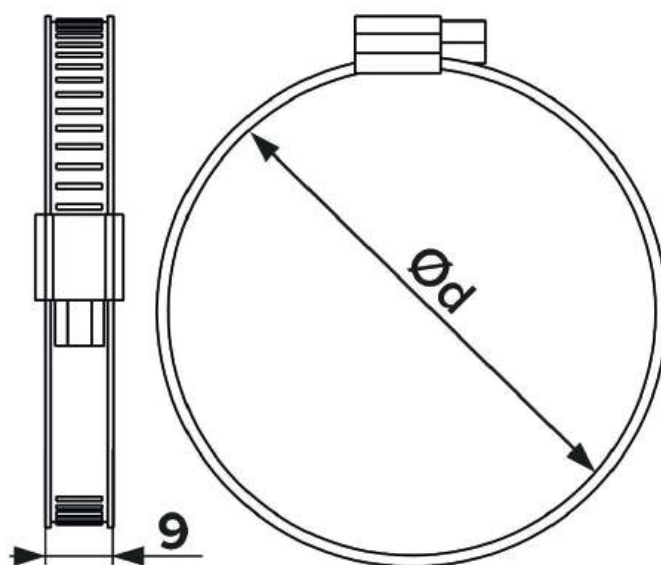
ВЕНТИЛЯЦИОННЫЙ КРЕПЕЖ



Характеристики

- **Материал**
оцинкованная сталь (W1)
- **Покрытие**
цинк 8-10 мкм
- **Уменьшение шума**
до 16 дБ
- **Уплотнитель**
резина EPDM
Могут поставляться
без уплотнителя
- **от -60°C до +120 °C**
температура эксплуатации
- **от 100 мм до 1600 мм**
размеры

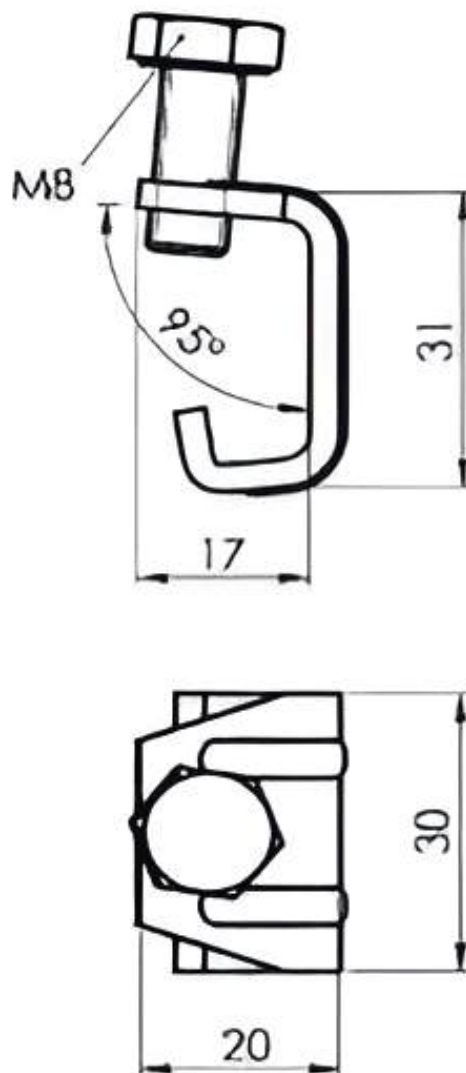
Предназначен для соединения и фиксации воздуховодов круглого сечения в системах приточной и вытяжной вентиляции, кондиционирования воздуха



Характеристики

- **Материал**
оцинкованная сталь W1
- **9мм**
ширина ленты
- **Стандарт**
ГОСТ 28191-89 DIN 3017
- **0,7мм**
толщина ленты
- **от 90 мм до 340 мм**
размеры
- **от -40°С до +120 °С**
температура эксплуатации

Хомуты используются для быстрого и надёжного монтажа
и соединения элементов вентиляционной системы круглого сечения



Характеристики

- **Материал**
оцинкованная сталь
- **Покрытие цинк**
8-10 мкм
- **Ширина может быть**
20мм и 25 мм
- **Толщина возможно**
2мм, 2,5мм, 3мм
- **М8*20 и М8*25**
болты

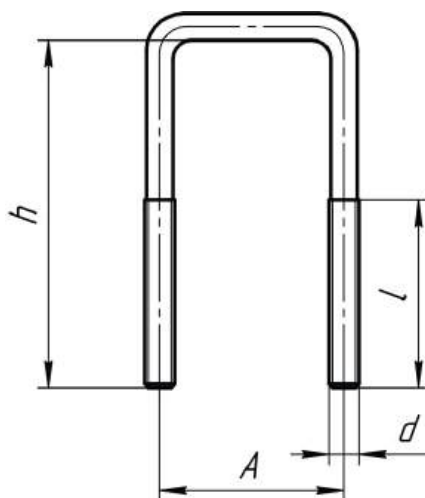
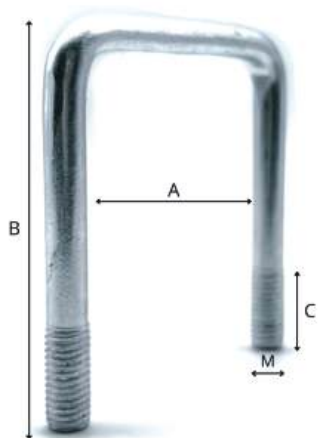
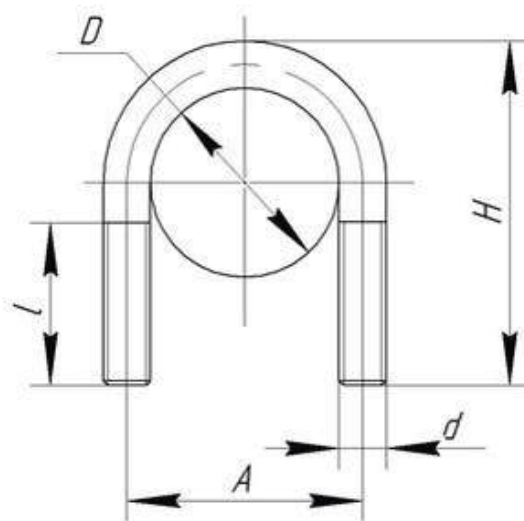
Для стяжки фланцев воздуховодов и вентиляционных элементов при их установке

Для усиления угловых соединений шины в воздуховодах и фасонных элементах, а также в случаях, когда сторона детали превышает 300 мм и обычного резьбового соединения через отверстия в углах фланцев недостаточно

 **МИРХОМУТОВ®**

23 года производим и продаем хомуты

СТРОИТЕЛЬНЫЙ КРЕПЕЖ



Характеристики

U и П образные скобы

Пластина к U и П образным скобам



Используется как ответная часть к U и П образным скобам (хомутам)

- Для каждого размера U или П-образной скобы свой размер
- Толщина 2 мм выдерживает достаточную нагрузку при обжатии

Выпускаются

по ГОСТ 24137-80 и по DIN 3570

Размерный ряд

от 1/2 до 8 дюймов.
Производятся из прутков М6, М8, М10, М12, М16

Материал

оцинкованная (W1)
и нержавеющая сталь (W2)

Принимаем

индивидуальные заказы
на изготовление по параметрам заказчика

ПРИМЕНЕНИЕ

Сантехника и канализация

Отопительные и водопроводные системы

Монтаж систем вентиляции

Разводка газовых труб

Крепление монтажных конструкций

Крепление к опорам и мачтам

Энергообеспечение

Крепежные изделия с отверстиями, выполненные из оцинкованного металла

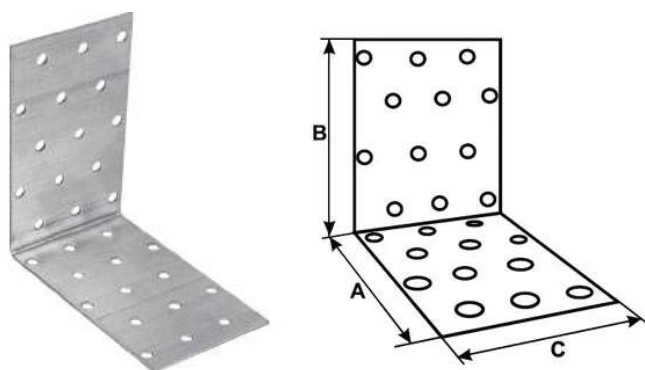


Применение:

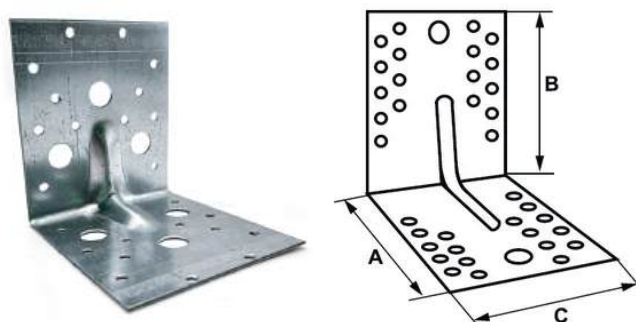
- При выполнении строительных работ
- При монтаже деревянных сооружений
- При монтаже подвесных конструкций и изделий

Надежное и удобное крепление благодаря равномерно распределенным сквозным отверстиям для крепления саморезами, шурупами, винтами, гвоздями.

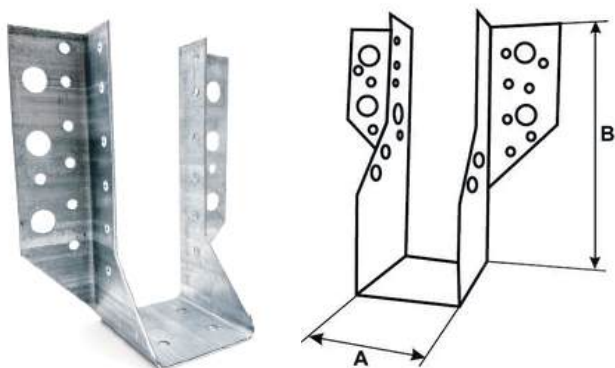
Крепежные уголки **равносторонние МХ**



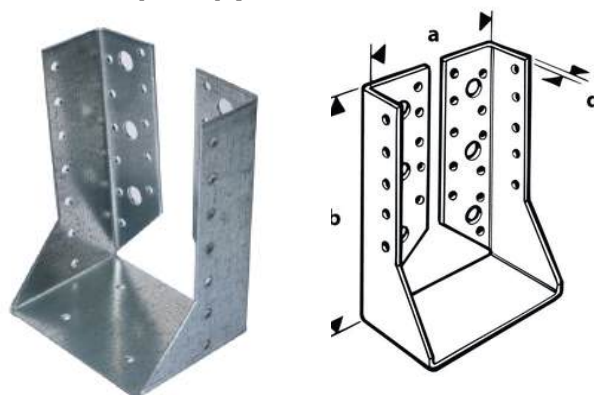
Крепежные уголки **усиленные КУУ МХ**



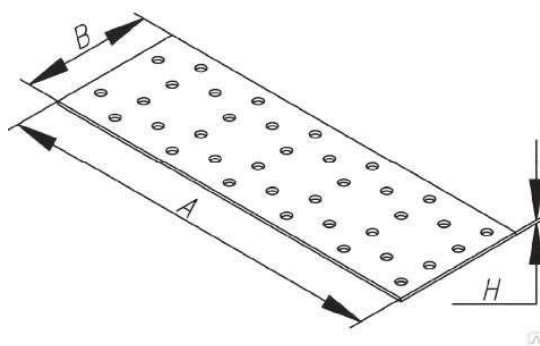
Опоры бруса **открытые МХ**



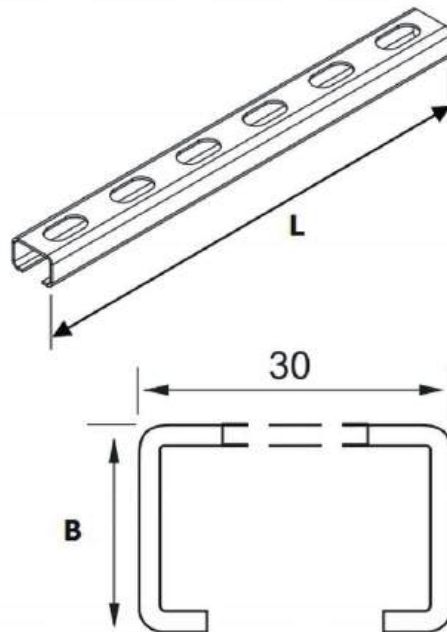
Опоры бруса **закрытые МХ**



Пластины МХ



Траверсы монтажные МХ



Кронштейны

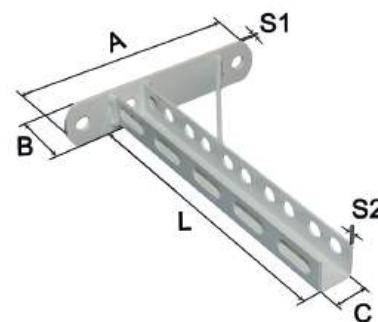
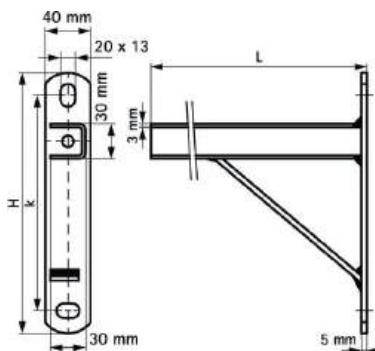
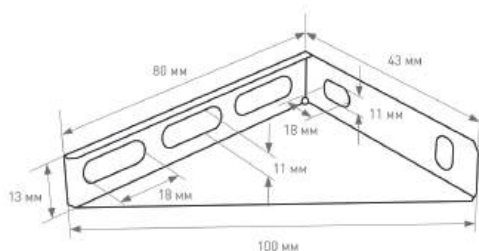
Кронштейны консольные



Кронштейны опорные

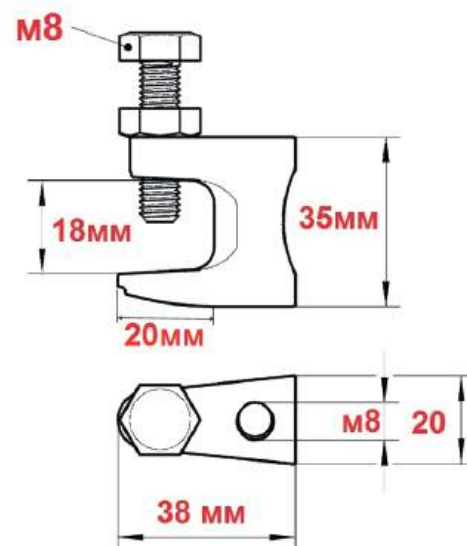


Кронштейны оцинкованные



Характеристики

- **Отливка в виде буквы Г**
- **Металл**
высокопрочный чугун
- **Защитное покрытие**
- гальванический цинк
- **8 микрон**
толщина покрытия
- **М8/М10/М12**
размеры



Монтаж инженерных систем,
трубопроводов водоснабжения,
отопления

Прокладка кабелей
электропитания

Монтаж воздуховодов в системе
вентиляции и кондиционирования

Метизы

Характеристики

- **Металл**
оцинкованная (W1)
и нержавеющая сталь (W2)
- **Выпускаются по ГОСТ и DIN**
- **Весь размерный ряд**



В АССОРТИМЕНТЕ:

Гайки, болты, шурупы,
винты, шайбы и т.д.

Шпильки
сантехнические

Винты (крюк)
с резьбой

Профессиональные строительные герметики Dawoosil



Высокоэффективные,
экологически чистые
профессиональные
силиконовые герметики

Виды применения

- Для наружных работ
- Для внутренних работ
- Термостойкие
- Для остекления
и герметизации
стеклопакетов





**Монтаж воздуховодов,
вентиляции
и кондиционирования**



**Монтаж внешних
и внутренних
трубопроводов**



**Монтаж отопления,
горячего и холодного
водоснабжения**



**Монтаж системы
электропитания
и электрооборудования
низкого и высокого
напряжения**

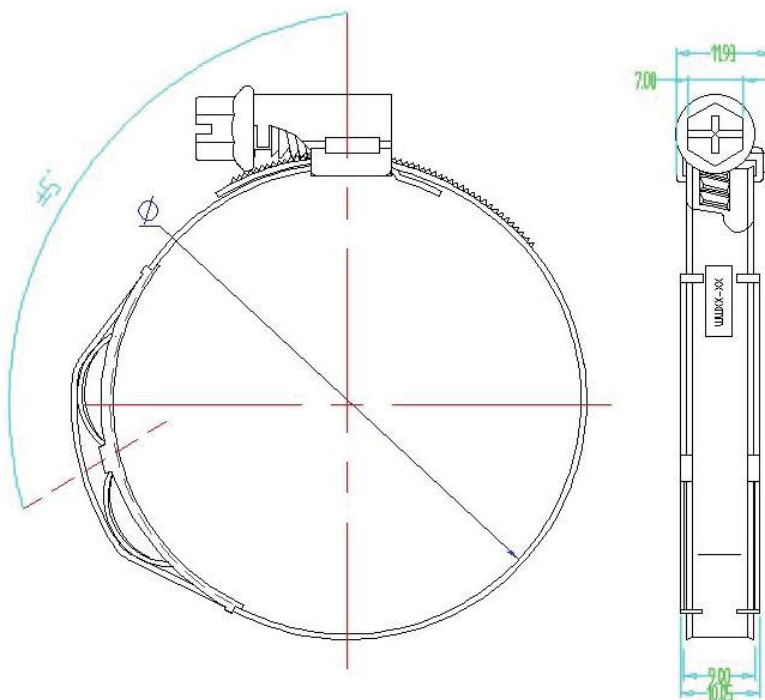


 МИРХОМУТОВ®

23 года производим и продаем хомуты

КРЕПЕЖ

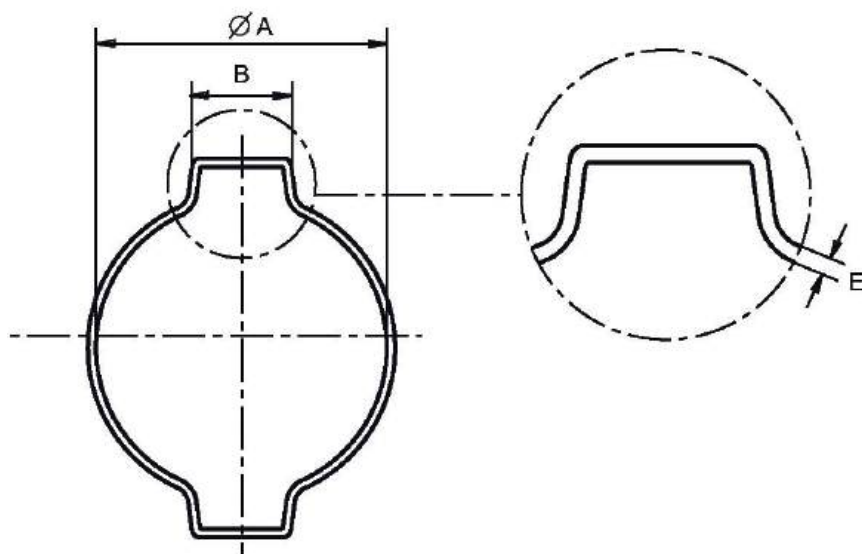
ДЛЯ ПРОИЗВОДСТВА



Используются в условиях значительных температурных колебаний и для крепления шлангов, которые имеют тенденцию к "сползанию" (релаксации)

Характеристики

- **Тип**
червячный хомут
- **Пружинная вставка с внутренней стороны**
- **Материал**
высокоуглеродистая нержавеющая сталь W2 (DIN 1.4016 - AISI/AS 430)
- **Под заказ**
возможно изготовление из оцинкованной стали (W1)
- **Стандарт**
DIN 3017
- **от 12-22 мм до 130-150 мм**
размерный ряд
- Пружинная вставка с внутренней стороны стандартного хомута обеспечивает его надежное крепление
- Эффект автоматического подтягивания при изменении диаметра шланга
- Увеличенная надежность герметизации соединения в широком температурном диапазоне
- Универсальность применения и точная подгонка при монтаже



Характеристики

- **Тип**
червячный хомут
- **Материал**
оцинкованная (W1) сталь
St 34 по DIN 2393 C,
серебристо-белая оцинковка
с хромированием трехвалентным хромом
- **от 3-5 мм до 37-40 мм**
размерный ряд

Надежное решение для соединения шлангов,
по которым проходит воздух или жидкость
в условиях, где наибольшее давление

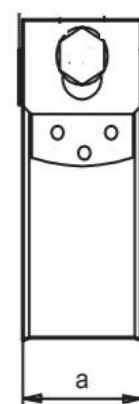
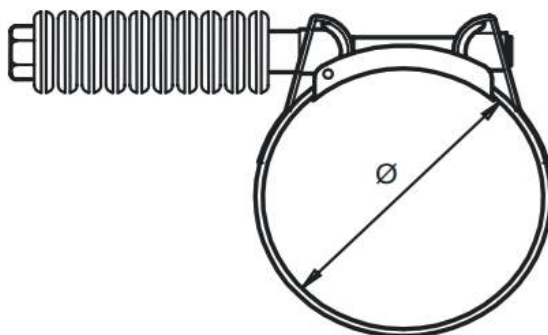
**Широко применяются в производстве пивного
оборудования,** торговых автоматов
по выдаче различных жидкостей,
в системах орошения и т.п.

Конструкция двойного хомута
обеспечит плотное прилегание
и надежное соединение

Края хомута закруглены,
чтобы не повредить шланг

**Два «уха» обеспечивают
дополнительную жесткость** крепления
и хорошо распределяют давление
по окружности шланга

Легко и безопасно установить
специальным инструментом
– клещами для двухушковых
хомутов, но могут быть установлены
простыми строительными клещами



Характеристики

- **Тип**
силовой хомут
- **Материал**
нержавеющая сталь (W2)
- **Крепление**
т-образный болт с сильной пружиной
- **Под заказ**
изготовление из специальной антимагнитной стали V2A
- **от 54x62 мм до 216x224**
размерный ряд

Это мощное средство для соединения и герметизации шлангов, которые работают в условиях высоких перепадов давлений, температур и промышленных вибраций

Используются в тяжелой дорожной технике, в коммунальном транспорте и сельскохозяйственных машинах

Применяется для интеркулера, патрубков радиатора, силиконовых патрубков



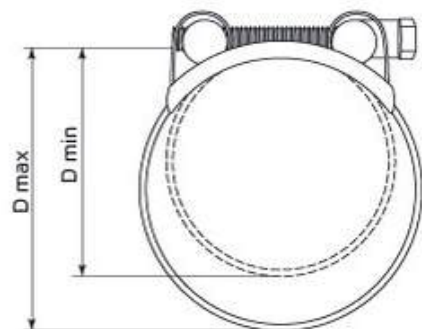
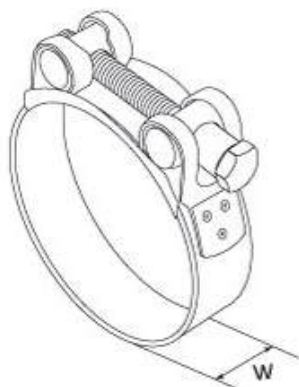
Характеристики

- **Тип**
силовой хомут
- **Материал**
оцинкованная сталь (W1)
- **от 40x48 мм до 151x170**
размерный ряд

Изготовлен из восьми миллиметрового стержня для обхода спиралей мощных навитых пластиковых армированных шлангов

В магистральном трубопроводе не дает шлангу соскальзывать с фитинга при разных уровнях давления

Крепкое соединение спиральных шлангов



Характеристики

- **Тип**
силовой хомут
- **Одноболтовый**
усиленный хомут
- **Материал**
высококачественная оцинкованная сталь (W1), нержавеющая сталь (W2, W4, W5)
- **Шарнирные болты**
гайки и лента оцинковываются отдельно,
- **10 микрон**
толщина защитного покрытия
- **Имеют отбортовку по краям ленты**
- **Для крепления корпуса**
гайки применяется три сварных точки, что повышает жесткость узла.
- **от 17-19 мм до 240-252 мм**
размерный ряд

Для гидро-пневмоприводов машин, дренажных насосов, горно-буровой техники и др.

Монтаж армированных и толстостенных шлангов

Для соединения шлангов с повышенной жесткостью (твёрдостью)

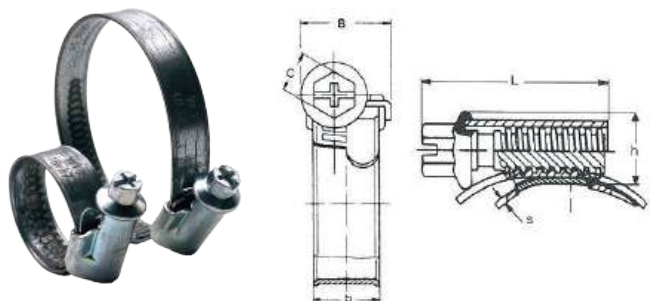
Используются в сочетании со шлангами, армированными проволокой или сеткой, которые работают в установках высокого давления и вакуума. Каждый хомут силовой Robust изготовлен из высококачественной стали.

МИРХОМУТОВ®

23 года производим и продаем хомуты

АВТОМОБИЛЬНЫЙ КРЕПЕЖ

Червячные хомуты Norma Torro



Размерный ряд
от 8-12 мм до 200-250 мм

Материал
W1 оцинкованная сталь

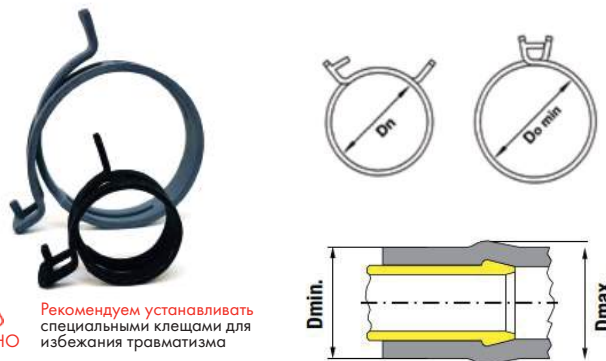
Соответствуют стандартам
DIN 3017-1 и ГОСТ 28191-89

Ширина ленты
9 мм и 12 мм

Применение

- Соединение линий системы охлаждения
- Соединение шлангов в автомобилестроении
- ✓ Несимметричный корпус равномерно распределяет силы
- ✓ Короткое седло корпуса – равномерное давление по всей поверхности
- ✓ Гладкая внутренняя поверхность ленты – оптимальная защита шланга

Пружинные хомуты высокой нагрузки МХ



ВАЖНО Рекомендуем устанавливать специальными клещами для избежания травматизма

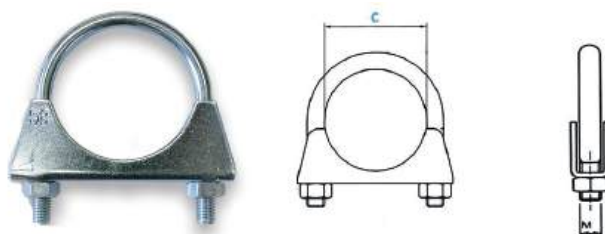
Материал
специальная пружинная оцинкованная сталь 50CrV4 или 51CrV4

Размерный ряд
от 10,5x8,4 мм до 60x12 мм

Применение

- Фиксация топливных шлангов и патрубков в системах охлаждения двигателей и аналогичных системах, подверженных тепловым расширениям и другим деформациям. Соединение шлангов в автомобилестроении
- **Только эти хомуты годятся для эксплуатации в районе двигателей транспортных средств**
- ✓ Выдерживают до миллиона серий циклов охлаждения-запуска

Глушительные хомуты - стремянки МХ



Материал
оцинкованная сталь толщиной 8 микрон
Антикоррозийная защита

Размерный ряд
от 38 мм до 66,5 мм

Применение
• Для крепления глушителя

Хомуты шруса Евростандарт МХ



Материал
оцинкованная и нержавеющая сталь

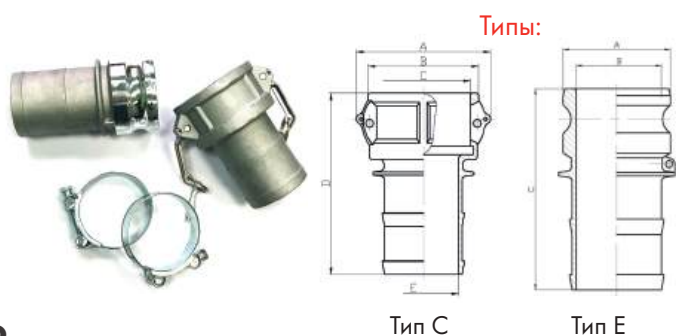
Размерный ряд
от 17 мм до 105 мм

Ширина ленты
9 мм

Применение

- Для надежной защиты шруса от воздействия агрессивных сред - пыли, грязи, камней и других механических воздействий

Быстроразъемные соединения. Камлоки.



Типы:

Тип C

Тип E

Материал
алюминий, нержавеющая сталь, полипропилен

Тип
Камлоки A, B, C, D, E, F, DC, DP

Размерный ряд
от 13 мм до 150 мм

Применение

- В автомобильных цистернах

ПОСТАВЛЯЕМ КРЕПЕЖ НА СТРАТЕГИЧЕСКИЕ ОБЪЕКТЫ



Крымский мост



Курская АЭС



Ленинградская АЭС



**Московский МКЦ
Коммунарка**



**Распределительный
центр OZON**



**Саяно-Шушенская
ГЭС им. П.С. Непорожного**



**Стадионы
для чемпионата
мира по футболу**



**Станции метро
Москвы**



**Станции метро
Санкт-Петербурга**

НАШИ ПРЕИМУЩЕСТВА

- Конкурентоспособные цены
- Наличие упаковки с штрих-кодами
- Проводим обучение клиентов по продукции
- Широкий ассортимент
- Обмен документами через ЭДО
- Производим под СТМ заказчика

Гибкие условия сотрудничества

МИРХОМУТОВ®

23 года производим и продаем хомуты



Мы в социальных сетях:

Telegram: @homutru

ВКонтакте: mirhomutov



ВКонтакте

г. Москва,
ул. Маршала Федоренко д. 3/1
+7 499 403 13 24
mx@homut.ru
www.homut.ru



Наш сайт

Мы на маркетплейсах:



ЯМаркет



OZON