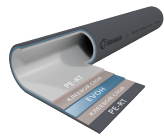


ПРЕИМУЩЕСТВА И ПРИМЕНЕНИЕ

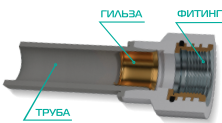
-  **Максимальная надежность**
Герметичное монолитное соединение в местах соединения труб;
-  **Увеличенный срок хранения**
Не меняет свойств при длительном хранении;
-  **Морозостойкость**
Система выдерживает несколько циклов замораживания/размораживания;
-  **Особая гибкость и прочность труб**
Минимальное количество соединений;
-  **Химическая стойкость**
Система может использоваться для транспортировки пищевых продуктов, агрессивных жидкостей и газов;
-  **Пропускная способность не снижается**
Нет заужения проходного сечения при монтаже;
-  **Широкий ассортимент фитингов PE-RT**
Возможность реализации всевозможных технических решений;
-  **Расчетный срок службы**
системы PE-RT составляет свыше 50 лет;
-  **Легкий и надежный монтаж системы**
Благодаря специально разработанным компанией «Альтерпласт» фитингам PE-RT под сварку.



TRUBЫ PE-RT/EVON/PE-RT



Система **ALSTREAM PE-RT®** – это инновация в технологии монтажа трубопроводов отопления и водоснабжения. Уникальная конструкция фитингов специально под сварку позволяет использовать их для соединения труб из стабилизированного полиэтилена PE-RT тип II.
Патент № RU117355U1, патентообладатель – компания «Альтерпласт».



УНИВЕРСАЛЬНОЕ РЕШЕНИЕ ДЛЯ ТРУБ



Ø16X2,0/2,2
Ø20X2,0/2,8

Трубу **PE-RT/EVON/PE-RT SDR 7,4** МОЖНО смонтировать со сварными фитингами PE-RT Ø16, Ø20 с универсальными **ПЛАСТИКОВЫМИ ГИЛЬЗАМИ**. Трубу **PE-RT/EVON/PE-RT SDR 7,4** НЕЛЬЗЯ смонтировать со сварными фитингами PE-RT Ø16, Ø20 с **ЛАТУННЫМИ ГИЛЬЗАМИ**. Сварные фитинги **PE-RT Ø26** можно сварить с трубой PE-RT без гильз.

100% ГЕРМЕТИЧНОСТЬ СОЕДИНЕНИЯ

ПОСЛЕДОВАТЕЛЬНОСТЬ ОПЕРАЦИЙ ПРИ СВАРКЕ ТРУБЫ PE-RT



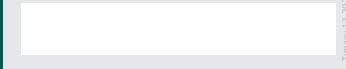
1. Установить на терморегуляторе сварочного аппарата температуру 220 °С.
2. Закрепить струбину на рабочее место, установить и закрепить сварочный аппарат на струбине, закрепить сменный нагреватель на аппарат. Специально для сварки PE-RT трубопроводов в продаже имеются сменные нагреватели диаметром Ø16 и Ø26 мм. Включить сварочный аппарат в электрическую сеть. Нажать клавиши включения аппарата и дождаться нагрева до заданной температуры 220 °С.
3. Замерить необходимую длину трубы.
4. Отрезать трубу PE-RT.
Внимание! Чтобы избежать сминания трубы, необходимо проворачивать ножницы во время резки!
5. Вставить латунную/пластиковую гильзу в трубу.
6. Обезжирить зону сварки на конце трубы и сварочный пояс фитинга.
7. Одновременно начать движение трубы и фитинга на нагреватели сварочного аппарата.
Внимание! Труба и фитинг в месте сварки должны входить в нагревательные элементы без перекосов. Обязательно выдержать время нагрева трубы и фитинга на нагревателях.
8. Одновременно снять трубу и фитинг с нагревателей и выполнить сварку, вставив разогретую трубу (с гильзой) в разогретый фитинг. Проконтролировать качество сварки.

ОРИЕНТИРОВОЧНЫЕ УСЛОВИЯ СВАРКИ ПОЛИЭТИЛЕНА ПОВЫШЕННОЙ ТЕРМОСТОЙКОСТИ PE-RT:

| Диаметр трубы, мм | Ширина сварочного пояса, мм | Время нагрева, сек. | Технологическая пауза (время соединения), сек. | Время остывания, мин. |
|-------------------|-----------------------------|---------------------|--|-----------------------|
| 16 | 13 | 6-9 | 4 | 2 |
| 20 | 14 | 6-10 | 4 | 2 |
| 26 | 16 | 7-11 | 4 | 2 |



Контактная информация:



СИСТЕМА ТРУБ И ФИТИНГОВ PE-RT

ИННОВАЦИОННАЯ СИСТЕМА

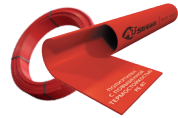
каталог продукции



ТРУБЫ PE-RT

ТРУБА ALTSTREAM PE-RT (КРАСНАЯ)

| Артикул | ДхS, ммхмм | Упак. (бухта), м |
|-----------|------------|------------------|
| 034020102 | 16x2,0 | 1/100 |
| 034020103 | 16x2,0 | 1/200 |
| 034020104 | 16x2,0 | 1/400 |
| 034020105 | 16x2,0 | 1/600 |
| 034020107 | 20x2,0 | 1/100 |
| 034020108 | 20x2,0 | 1/200 |
| 034020109 | 20x2,0 | 1/220 |
| 034020113 | 26x3,0 | 1/50 |



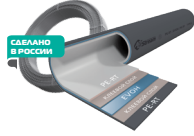
ТРУБА ALTSTREAM PE-RT/EVOH/PE-RT (СЕРАЯ ПЕРЛАМУТРОВАЯ)

| Артикул | ДхS, ммхмм | Упак. (бухта), м |
|-----------|------------|------------------|
| 034020301 | 16x2,0 | 1/100 |
| 034020302 | 16x2,0 | 1/200 |
| 034020303 | 16x2,0 | 1/300 |
| 034020311 | 20x2,0 | 1/100 |



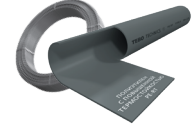
ТРУБА ALTSTREAM PE-RT/EVOH/PE-RT (СЕРАЯ)

| Артикул | ДхS, ммхмм | Упак. (бухта), м |
|-----------|------------|------------------|
| 034020306 | 16x2,2 | 1/100 |
| 034020308 | 16x2,2 | 1/200 |
| 034020310 | 20x2,8 | 1/100 |



ТРУБА ТЕВО PE-RT ИМПОРТ (СЕРАЯ)

| Артикул | ДхS, ммхмм | Упак. (бухта), м |
|-----------|------------|------------------|
| 021020102 | 20x2,0 | 1/100 |



ТРУБА ТЕВО PE-RT/EVOH/PE-RT (РОЗОВАЯ)

| Артикул | ДхS, ммхмм | Упак. (бухта), м |
|-----------|------------|------------------|
| 021020303 | 26x3,0 | 1/50 |



ТРУБА ТЕВО PE-RT/EVOH (СЕРАЯ)

| Артикул | ДхS, ммхмм | Упак. (бухта), м |
|------------------------|------------|------------------|
| 9-8597-100-00-03-20АРТ | 20x2,0 | 1/100 |



КОМПРЕССИОННЫЙ ФИТИНГ ЕВРОКОНУС

КОМПРЕССИОННЫЙ ФИТИНГ ЕВРОКОНУС

| Артикул | Д, ммхдюйм | Упак., шт. |
|-----------|---------------|------------|
| 005170110 | 16 (2,2)x1/2" | 36/288 |
| 005070406 | 16 (2,2)x3/4" | 36/288 |
| 005070408 | 20 (2,8)x3/4" | 36/288 |



КОМПРЕССИОННЫЙ ФИТИНГ ЕВРОКОНУС

| Артикул | Д, ммхдюйм | Упак., шт. |
|-----------|---------------|------------|
| 005170101 | 16 (2,0)x1/2" | 36/288 |
| 005070402 | 16 (2,0)x3/4" | 36/288 |
| 005070404 | 20 (2,0)x3/4" | 36/288 |



ГИЛЬЗА В КОМПЛЕКТЕ

ФИТИНГИ ТЕВО PE-RT

МУФТА КОМБИНИРОВАННАЯ ВР

| Артикул | ДхG, ммхдюйм | Упак., шт. |
|-----------|--------------|------------|
| 021030311 | 16x1/2" | 10/110 |
| 021030312 | 16x3/4" | 5/90 |
| 021030301 | 20x1/2" | 5/100 |
| 021030302 | 20x3/4" | 5/80 |
| 021030304 | 26x1/2" | 5/100 |
| 021030305 | 26x3/4" | 5/80 |



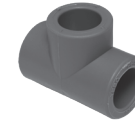
МУФТА КОМБИНИРОВАННАЯ НР

| Артикул | ДхG, ммхдюйм | Упак., шт. |
|-----------|--------------|------------|
| 021030511 | 16x1/2" | 10/100 |
| 021030512 | 16x3/4" | 5/70 |
| 021030501 | 20x1/2" | 5/95 |
| 021030502 | 20x3/4" | 5/60 |
| 021030504 | 26x1/2" | 5/100 |
| 021030505 | 26x3/4" | 5/80 |



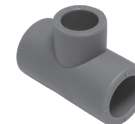
ТРОЙНИК

| Артикул | Д, мм | Упак., шт. |
|-----------|-------|------------|
| 021050111 | 16 | 10/150 |
| 021050101 | 20 | 5/100 |
| 033050102 | 26 | 5/65 |



ТРОЙНИК ПЕРЕХОДНОЙ

| Артикул | Д, ммхммхмм | Упак., шт. |
|-----------|-------------|------------|
| 021050201 | 16x20x16 | 10/150 |
| 021050202 | 20x16x16 | 10/150 |
| 021050203 | 20x16x20 | 10/150 |
| 021050207 | 26x16x26 | 5/65 |
| 021050209 | 26x20x20 | 5/65 |
| 021050210 | 26x20x26 | 5/65 |



ТРОЙНИК КОМБИНИРОВАННЫЙ ВР

| Артикул | ДхG, ммхдюймхмм | Упак., шт. |
|-----------|-----------------|------------|
| 021050311 | 16x1/2"x16 | 5/70 |
| 021050301 | 20x1/2"x20 | 5/60 |
| 021050302 | 20x3/4"x20 | 5/40 |
| 021050304 | 26x1/2"x26 | 5/50 |
| 021050305 | 26x3/4"x26 | 5/50 |



ТРОЙНИК КОМБИНИРОВАННЫЙ НР

| Артикул | ДхG, ммхдюймхмм | Упак., шт. |
|-----------|-----------------|------------|
| 021050511 | 16x1/2"x16 | 5/70 |
| 021050501 | 20x1/2"x20 | 5/50 |
| 021050502 | 20x3/4"x20 | 5/50 |
| 021050504 | 26x1/2"x26 | 5/50 |
| 021050505 | 26x3/4"x26 | 5/50 |



ГИЛЬЗА В КОМПЛЕКТЕ

ФИТИНГИ ТЕВО PE-RT

МУФТА СОЕДИНИТЕЛЬНАЯ

| Артикул | Д, мм | Упак., шт. |
|-----------|-------|------------|
| 033030111 | 16 | 10/200 |
| 033030101 | 20 | 5/150 |
| 033050102 | 26 | 5/120 |



МУФТА ПЕРЕХОДНАЯ ВР/ВР

| Артикул | Д, ммхмм | Упак., шт. |
|-----------|----------|------------|
| 033030201 | 20x16 | 10/200 |
| 033030203 | 26x20 | 5/150 |



УГОЛЬНИК 45°

| Артикул | Д, мм | Упак., шт. |
|-----------|-------|------------|
| 021040111 | 16 | 5/150 |
| 021040101 | 20 | 5/130 |
| 021040102 | 26 | 5/100 |



УГОЛЬНИК 90°

| Артикул | Д, мм | Упак., шт. |
|-----------|-------|------------|
| 033040211 | 16 | 10/150 |
| 033040201 | 20 | 5/130 |
| 033040202 | 26 | 5/90 |



УГОЛЬНИК КОМБИНИРОВАННЫЙ ВР

| Артикул | ДхG, ммхдюйм | Упак., шт. |
|-----------|--------------|------------|
| 021040411 | 16x1/2" | 5/80 |
| 021040412 | 16x3/4" | 5/50 |
| 021040401 | 20x1/2" | 5/80 |
| 021040402 | 20x3/4" | 5/50 |
| 021040404 | 26x1/2" | 5/75 |
| 021040405 | 26x3/4" | 5/50 |



УГОЛЬНИК КОМБИНИРОВАННЫЙ НР

| Артикул | ДхG, ммхдюйм | Упак., шт. |
|-----------|--------------|------------|
| 021040611 | 16x1/2" | 5/80 |
| 021040612 | 16x3/4" | 5/50 |
| 021040601 | 20x1/2" | 5/70 |
| 021040602 | 20x3/4" | 5/50 |
| 021040604 | 26x1/2" | 5/65 |
| 021040605 | 26x3/4" | 5/50 |



УГОЛЬНИК КОМБИНИРОВАННЫЙ С КРЕПЛЕНИЕМ ВР

| Артикул | ДхG, ммхдюйм | Упак., шт. |
|-----------|--------------|------------|
| 021040811 | 16x1/2" | 5/50 |
| 021040801 | 20x1/2" | 5/50 |



УГОЛЬНИК КОМБИНИРОВАННЫЙ С КРЕПЛЕНИЕМ НР

| Артикул | ДхG, ммхдюйм | Упак., шт. |
|-----------|--------------|------------|
| 021040911 | 16x1/2" | 5/70 |

